



ООО «АС-Менеджмент», Иркутск, 664025, Цесовская набережная, 12  
Тел./факс: (3952) 203-689  
www.asgk.net

АЛЬБОМ № 3.2.

## **АРХИТЕКТУРНЫЕ РЕШЕНИЯ**

ПРОЕКТНАЯ ДОКУМЕНТАЦИЯ (кор.)

Административный комплекс (вторая очередь строительства)  
второе пусковое  
по адресу: город Иркутск, микрорайон Солнечный

### **052-09-02-АР**

2013

УТВЕРЖДАЮ:

подпись

ДАТА

СОГЛАСОВАНО:

подпись

ДАТА

# ♥АС-Менеджмент

ООО «АС-Менеджмент», Иркутск, 664025, Цесовская набережная, 12  
Тел./факс: (3952) 203-689  
www.asgk.net

**ЗАКАЗЧИК:** 000 «Байкальский Торговый Дом»

**ОСНОВАНИЕ:** Договор 052-09 от 13.01.2010  
**АРХИВНЫЙ НОМЕР:** 052  
**ШИФР:** 052-09-02-АР

**АВТОРЫ:** Купцов Г. А. (главный архитектор проекта)  
Муравьева Е. Ю. (ведущий архитектор)  
Прокопьева М. А. (архитектор)-

**ЭКЗ. №:** \_\_\_\_\_

Генеральный директор  
ООО «АС-Менеджмент»



Купцов Г. А.

### Ведомость рабочих чертежей основного комплекта марки АР

Лист	Наименование	Примечание
1	Общие данные (начало)	
2	Общие данные (окончание)	
3	Развертка по фасадам в осях 1-24. Ведомость отделки фасадов	
4	Развертка по фасадам в осях 24-1. Ведомость отделки фасадов	
5	Фасад в осях 1-7. Ведомость отделки фасадов	
6	Фасад в осях 7-1. Ведомость отделки фасадов	
7	План на отм. -2,500	
8	План на отм. ±0,000	
9	План на отм. +3,500	
10	План на отм. +7,000	
11	План кровли. Спецификация элементов ограждения	
12	Разрез 1-1, 2-2	
13	Разрез 3-3. Спецификация элементов заполнения к плану.	
14	Узлы №1, № 2, №3, №4, №5	
15	Схема витражей. Спецификация элементов заполнения проемов и витражей	
16	Экспликация полов. Ведомость отделки помещений	


### Ведомость основных комплектов чертежей

№ тома	Обозначение	Наименование	Примечан.
1	052-09-ПЗ	Общая пояснительная записка	
2	052-09-ПЗУ	Схема планировочного решения участка	
3	052-09-АР	Архитектурные решения	
4	052-09-КР	Конструктивные и объемно-планировочные решения	
5	052-09-ИОС	Сведения об инженерном оборудовании, о сетях инженерно-технического обеспечения, перечень инженерно-технических мероприятий	
6	052-09-ПОС	Проект организации строительства	
7	052-09-ООС	Перечень мероприятий по охране окружающей среды	
8	052-09-ПБ	Мероприятия по обеспечению пожарной безопасности	

### Ведомость ссылочных документов

Обозначение	Наименование	Примечание
СНиП 3.03.01-87	Несущие и ограждающие конструкции	
ГОСТ 25772-63	Ограждения лестниц, балконов и крыш стальные	
ГОСТ 30674-99	Блоки оконные из поливинилхлоридных профилей	
ГОСТ 30673	Профили ПВХ для оконных и дверных блоков	

Настоящий проект выполнен в соответствии с действующими нормами и правилами проектирования и предусматривает мероприятия, обеспечивающие экологическую, санитарно-гигиеническую и пожарную безопасность (в том числе, по взрыво-пожарной безопасности) при соблюдении установленных правил безопасности при эксплуатации зданий.  
 Главный архитектор проекта \_\_\_\_\_ Г.А.Купцов

						052-09-02-АР			
						Административный комплекс			
						по адресу: г.Иркутск, Октябрьский район, микрорайон "Солнечный"			
Изм	Кол	Лист	№ док	Подпись	Дата	Вторая очередь строительства (второе пусковое)	Стадия	Лист	Листов
Директор		Купцов		<i>Г.А.Купцов</i>	10.13.			П	1
ГАП		Купцов		<i>Г.А.Купцов</i>	10.13.				
Гл. констр.		Шпольвинд		<i>Ш.П.Шпольвинд</i>	10.13.				
Вед. арх.		Муравьева		<i>Е.В.Муравьева</i>	10.13.				
Арх.		Прокопьева		<i>Т.А.Прокопьева</i>	10.13.				
Н. контр.		Болдырева		<i>Е.В.Болдырева</i>	10.13.	Общие данные (начало)		 ООО «АС-Менеджмент» Тел./факс: (3952) 203-689 www.asgk.net	

## Общие указания

Проект второй очереди строительства Административного комплекса в микрорайоне Солнечный г.Иркутска выполнен на основании:

- Градостроительного плана № 45 от 16 июля 2008 г.
- Технического задания на проектирование (Приложение № 1) к договору № 052-09 от 13 февраля 2010 г.

Климатический район и подрайон IV (по СНиП 23-01-99);

Степень огнестойкости зданий - II.

Расчетная сейсмичность - 9 баллов.

За условную отметку 0,000 принят уровень чистого пола, что соответствует абсолютной отметке +461,100 м.

Проект второй очереди строительства Административного комплекса состоит из трех пусковых блоков переменной этажности.

Проектируемое здание второго пускового комплекса представляет собой трехэтажное административное здание с техподпольем размерами в плане 36,0x18,0 м при наибольшей высоте несущих конструкций 10,5 м класса Ф4.3 по функциональной пожарной опасности со встроенными автостоянками класса Ф5.2

Главным фасадом здание ориентировано на залив Иркутского водохранилища с доступом в первый этаж через пять входных групп, размещенных в осях 1-2/А, 3-4/А, 4-5/А, 5-6/А, 6-7/А.

Доступ на вышележащие этажи осуществляется по пяти лестничным клеткам типа - Н2 с подпором воздуха. Окна в объемах лестничных клеток на отм.7,000 м устанавливаются глухими, в дверных проемах предусмотрены противопожарные двери 2-го типа с пределом огнестойкости EI 30\*.

Часть первого этажа в осях 1-7/В-Г отведена под автомобильные стоянки для сотрудников на 10 машиномест общей площадью 190 м<sup>2</sup> и отделены от общественных помещений первого и второго этажей противопожарными стенами 1-ого типа с пределом огнестойкости REI 150 и противопожарными перекрытиями 1-го типа с пределом огнестойкости REI 150.

Первый и последующие этажи высотой 3,5 м отведены под офисные помещения. В первом этаже предусмотрены сан.узлы, на втором и третьем этажах запроектированы помещения для хранения уборочного инвентаря. В осях 1-7/В-Г на отм -2,500 оборудовано техподполье для размещения технических помещений: электрощитовой, теплового пункта и прокладки коммуникационных трубопроводов.

Кровля в осях А-В на отм.+10,500 и в осях В-Г на отм.+7,000 плоская неэксплуатируемая из полимерной гидроизоляционной мембраны на железобетонном основании с уклоном 2%, утеплитель - плиты полужесткие минераловатные плотностью 180 кг/кв.м толщиной 200 мм, водоотвод - наружный, организованный по водосточным трубам в ливневую канализацию.

Фундаменты - свайные (сваи 12-13 м) с устройством ростверка высотой 650 мм.

Стены технического этажа - многослойные, монолитные железобетонные толщиной 200 мм с утеплителем их жесткого экструзионного пенополистирола толщиной 100мм с применением в качестве гидроизоляции двух слоев битумно-полимерного материала, пол по грунту - железобетонный толщиной 200 мм с применением усиленной гидроизоляционной системы в виде двух слоев рулонного битумно-полимерного материала с утеплителем из жесткого экструзионного пенополистирола толщиной 100 мм.

Диафрагмы жесткости здания - монолитные железобетонные толщиной 200 мм, установленные непрерывно на всю высоту здания.

Конструкции наружных стен многослойные в виде кладки из мелкогазобетонных ячеистых блоков (марка плотности D=700) толщиной 400 мм, минераловатного утеплителя толщиной 50 мм в составе вентилируемого фасада из композитных панелей. Стены, примыкающие к первому и третьему блокам, многослойные из ячеистых блоков толщиной 400 мм, утеплителя толщиной 50 мм, кирпичной кладки толщиной 120 мм.

Стены лестничных клеток запроектированы монолитными железобетонными непрерывными на всю высоту здания толщиной 200 мм. Междофисные перегородки выполнены по сериям из ГВЛ и ГКЛ по металлическому каркасу.

Междуэтажные перекрытия - монолитные железобетонные.

Лестницы - монолитные железобетонные с толщиной плит промежуточных площадок и лестничных маршей 200 мм.

Указания по окнам и витражам см. лист 13.

Указания по наружной отделке см. листы 3, 4.

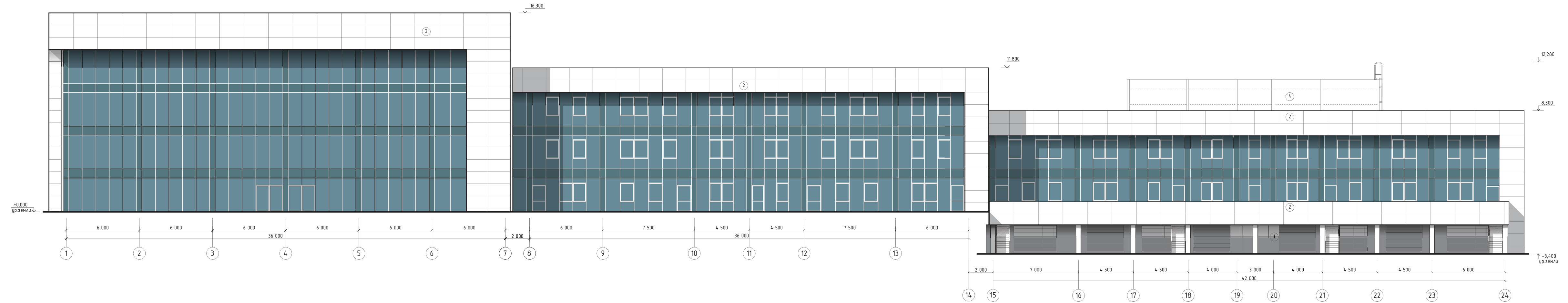
## Технико-экономические показатели

Наименование показателя	Ед.изм	Кол-во
Общая площадь здания	м <sup>2</sup>	1803,89
Полезная площадь	м <sup>2</sup>	1573,63
Расчетная площадь	м <sup>2</sup>	1473,23
Площадь застройки	м <sup>2</sup>	693,23
Строительный объем здания	м <sup>3</sup>	7106,133
Строительный объем (надземная часть)	м <sup>3</sup>	6542,305
Строительный объем (подземная часть)	м <sup>3</sup>	562,828

1. Технико-экономические показатели подсчитаны в соответствии приложения к СНиП 31-05-2003 Общественные здания административного назначения .

						052-09-02-AP			
						Административный комплекс			
						по адресу: г.Иркутск, Октябрьский район, микрорайон "Солнечный"			
Изм	Кол	Лист	№ док	Подпись	Дата	Вторая очередь строительства (второе пусковое)	Стадия	Лист	Листов
Директор		Купцов		<i>[Подпись]</i>	10.13.		П	2	
ГАП		Купцов		<i>[Подпись]</i>	10.13.				
Гл. констр.		Шпольвинд		<i>[Подпись]</i>	10.13.	Общие данные (окончание)			
Вед. арх.		Муравьева		<i>[Подпись]</i>	10.13.				
Арх.		Прокопьева		<i>[Подпись]</i>	10.13.				
Н. контр.		Болдырева		<i>[Подпись]</i>	10.13.				

## Развертка по фасадам в осях 1-24



### Ведомость отделки фасадов

Поз.	Наименование элементов фасада	Вид отделки	Колер	Примечание
1	Цоколь	Керамогранит 300x300	серый	RAL 7030
2	Основные плоскости наружных стен, парапета	Навесной фасад из композитных панелей Краспан Ал 101	белый	RAL 9003
3	Окна, витражи	Пластик	белый	RAL 9010
4	Плоскости наружных стен	Сэндвич-панель	белый	RAL 9010

052-09-02-AP					
Административный комплекс по адресу: г.Иркутск, Октябрьский район, микрорайон "Солнечный"					
Изм	Кол	Лист	№ док	Подпись	Дата
Директор	Купцов			<i>[Signature]</i>	10.13
ГАП	Купцов			<i>[Signature]</i>	10.13.
Гл. констр.	Шпольвина			<i>[Signature]</i>	10.13.
Вед. арх.	Муравьева			<i>[Signature]</i>	10.13.
Арх.	Прокопьева			<i>[Signature]</i>	10.13.
Н. контр.	Болдырева			<i>[Signature]</i>	10.13.
Вторая очередь строительства (второе пусковое)				Стадия	Лист
Развертка по фасадам в осях 1-24. Ведомость отделки фасадов.				п	3
				Листов	

### Развертка по фасадам в осях 24-1

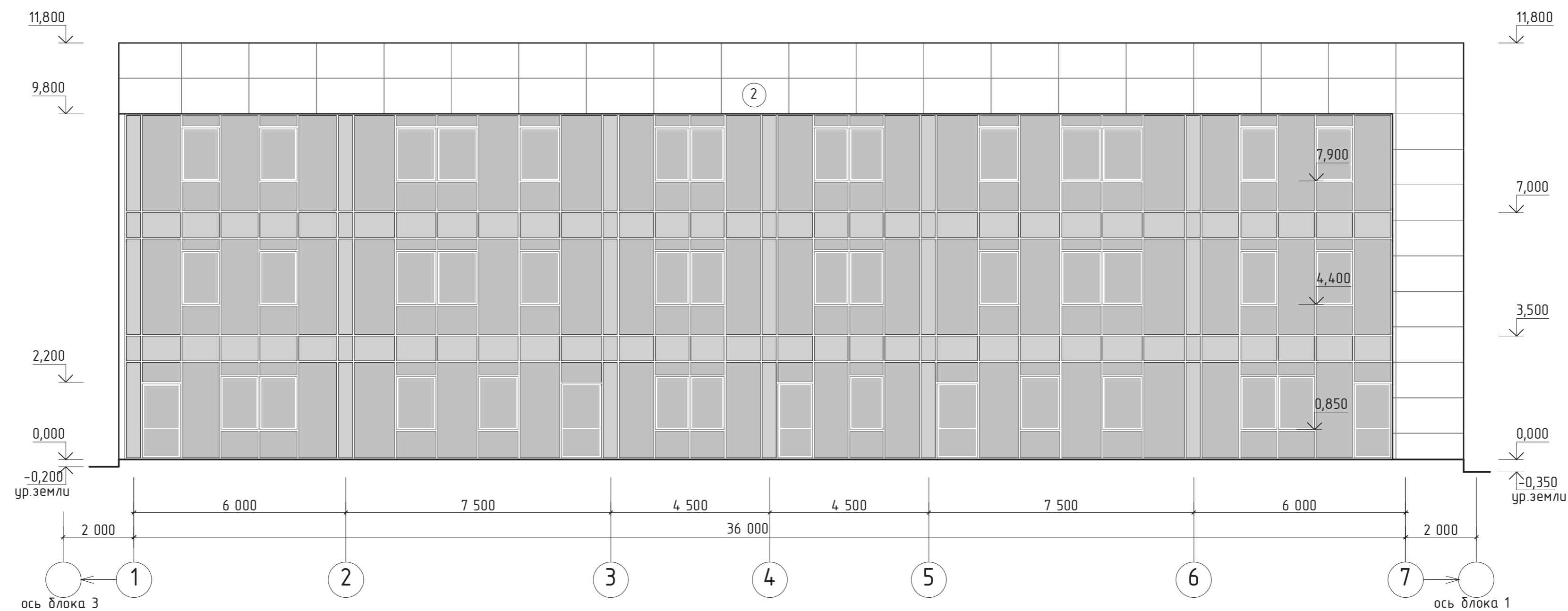


Ведомость отделки фасадов

Поз.	Наименование элементов фасада	Вид отделки	Колер	Примечание
1	Цоколь	Керамогранит 300x300	серый	RAL 7030
2	Основные плоскости наружных стен, парапета	Навесной фасад из композитных панелей Краспан Ал 101	белый	RAL 9003
3	Окна, витражи	Пластик	белый	RAL 9010
4	Плоскости наружных стен	Сэндвич-панель	белый	RAL 9010

052-09-02-AP					
Административный комплекс по адресу: г.Иркутск, Октябрьский район, микрорайон "Солнечный"					
Изм	Кол	Лист	№ док	Подпись	Дата
Директор		Купцов		<i>[Signature]</i>	10.13.
ГАП		Купцов		<i>[Signature]</i>	10.13.
Гл. констр.		Шпольвина		<i>[Signature]</i>	10.13.
Вед. арх.		Муравьева		<i>[Signature]</i>	10.13.
Арх.		Прокопьева		<i>[Signature]</i>	10.13.
Н. контр.		Болдырева		<i>[Signature]</i>	10.13.
Вторая очередь строительства (второе пусковое)				Стадия	Лист
				п	4
Развертка по фасадам в осях 24-1. Ведомость отделки фасадов.				Листов	

### Фасад в осях 1-7



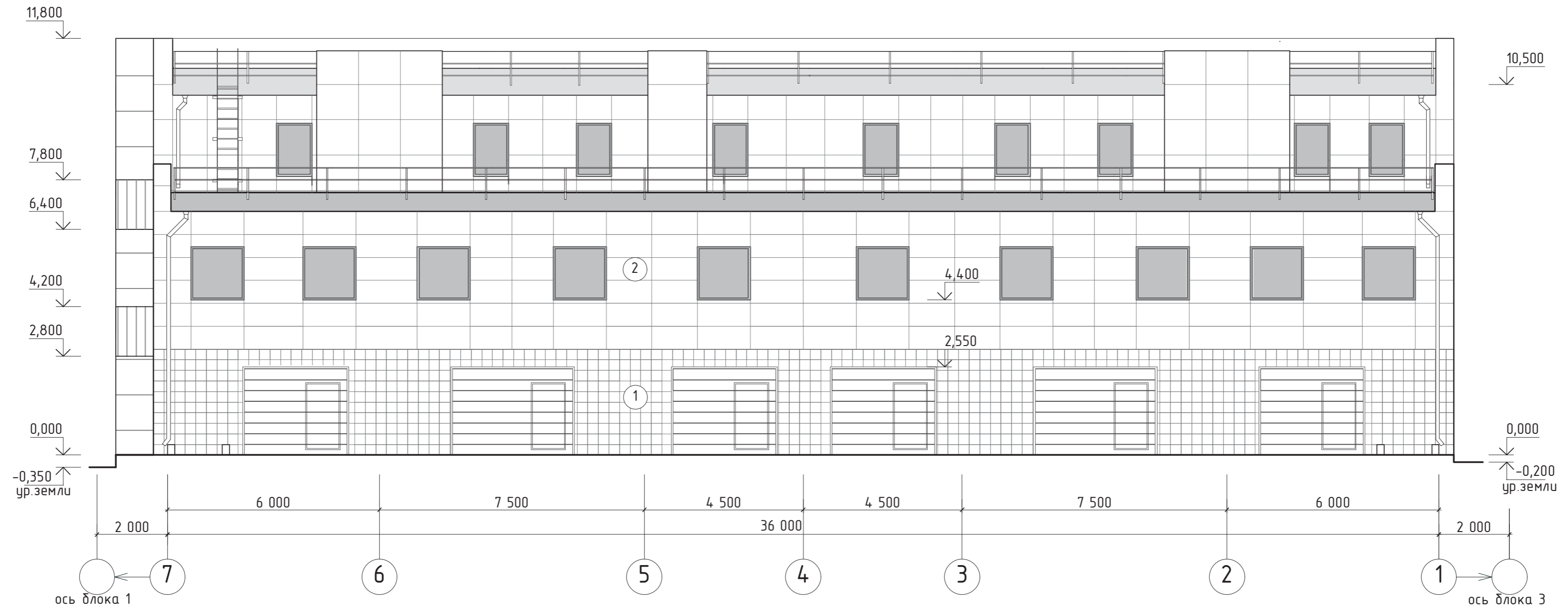
Ведомость отделки фасадов

Поз.	Наименование элементов фасада	Вид отделки	Колер	Примечание
1	Цоколь	Керамогранит 300x300	серый	RAL 7030
2	Основные плоскости наружных стен, парапета	Навесной фасад из композитных панелей Краспан Ал 101	белый	RAL 9003
3	Окна, витражи	Пластик	белый	RAL 9010

1. Данный лист смотреть совместно с листами 5-14 проекта.
2. Спецификацию элементов заполнения оконных проемов и витражей смотреть лист 13.

052-09-02-AP					
Административный комплекс					
по адресу: г.Иркутск, Октябрьский район, микрорайон "Солнечный"					
Изм	Кол	Лист	№ док	Подпись	Дата
Директор		Купцов		<i>[Signature]</i>	10.13.
ГАП		Купцов		<i>[Signature]</i>	10.13.
Гл. констр.		Шпольвинд		<i>[Signature]</i>	10.13.
Вед. арх.		Муравьева		<i>[Signature]</i>	10.13.
Арх.		Прокопьева		<i>[Signature]</i>	10.13.
Н. контр.		Болдырева		<i>[Signature]</i>	10.13.
Вторая очередь строительства (второе пусковое)				Стадия	Лист
				п	5
Фасад в осях 1-7. Ведомость отделки фасадов.				Листов	
					ООО «АС-Менеджмент» Тел./факс: (3952) 203-689 www.asgk.net


### Фасад в осях 7-1



### Ведомость отделки фасадов

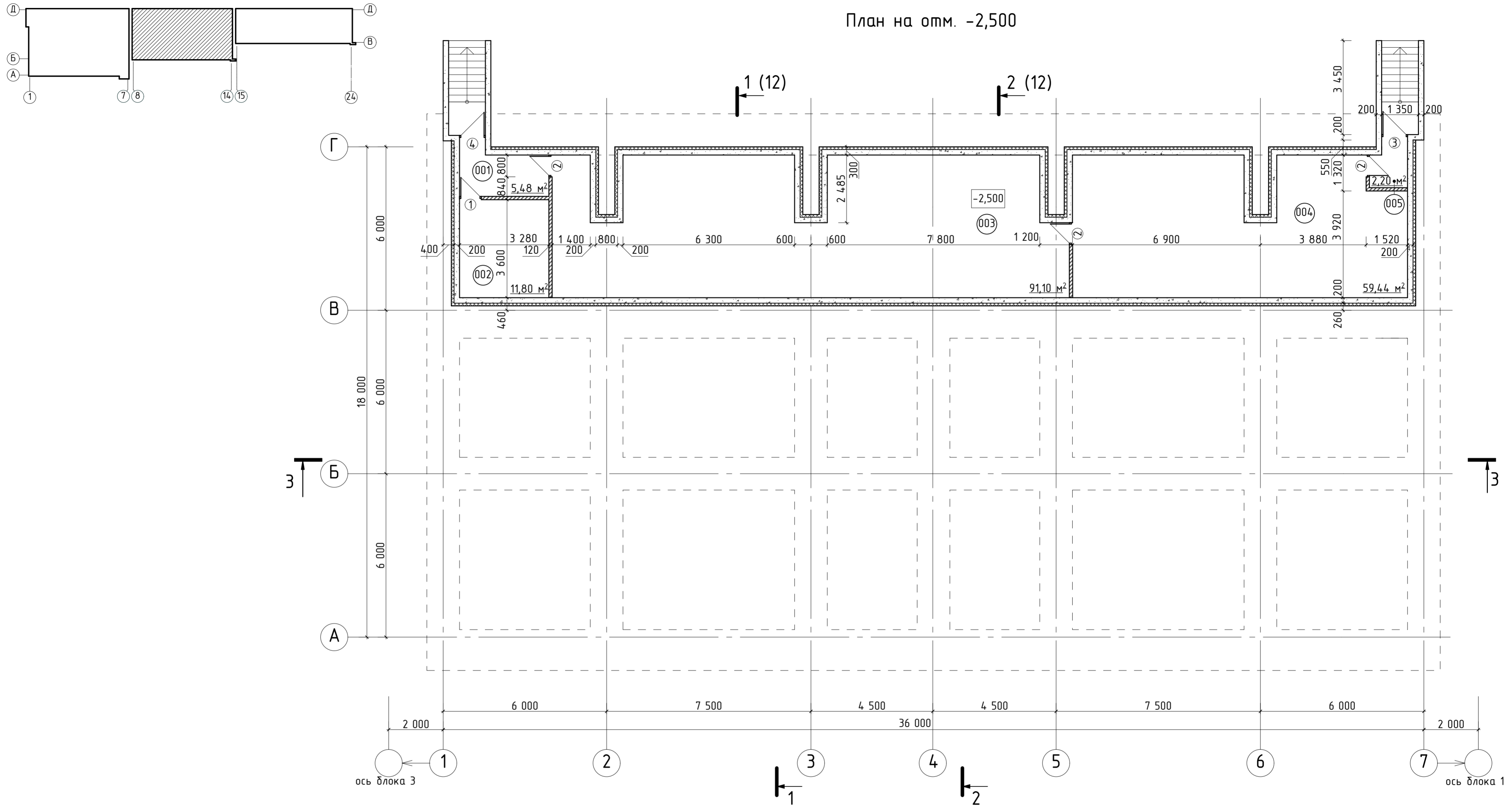
Поз.	Наименование элементов фасада	Вид отделки	Цвет	Примечание
1	Цоколь	Керамогранит 300x300	серый	RAL 7030
2	Основные плоскости наружных стен, парапета	Навесной фасад из композитных панелей Краспан Ал 101	белый	RAL 9003
3	Окна, витражи	Пластик	белый	RAL 9010

1. Данный лист смотреть совместно с листами 5-14 проекта.
2. Спецификацию элементов заполнения оконных проемов и витражей смотреть лист 13.

052-09-02-AP					
Административный комплекс по адресу: г.Иркутск, Октябрьский район, микрорайон "Солнечный"					
Изм	Кол	Лист	№ док	Подпись	Дата
Директор		Купцов		<i>[Signature]</i>	10.13.
ГАП		Купцов		<i>[Signature]</i>	10.13.
Гл. констр.		Шпольвинд		<i>[Signature]</i>	10.13.
Вед. арх.		Муравьева		<i>[Signature]</i>	10.13.
Арх.		Прокопьева		<i>[Signature]</i>	10.13.
Н. контр.		Болдырева		<i>[Signature]</i>	10.13.
Вторая очередь строительства (второе пусковое)				Стадия	Лист
				П	6
Фасад в осях 7-1. Ведомость отделки фасадов.				 ООО «АС-Менеджмент» Тел./факс: (3952) 203-689 www.asgk.net	



План на отм. -2,500

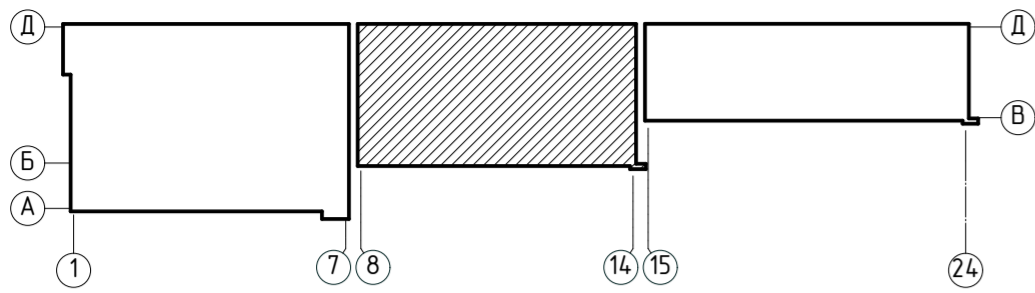


Экспликация помещений

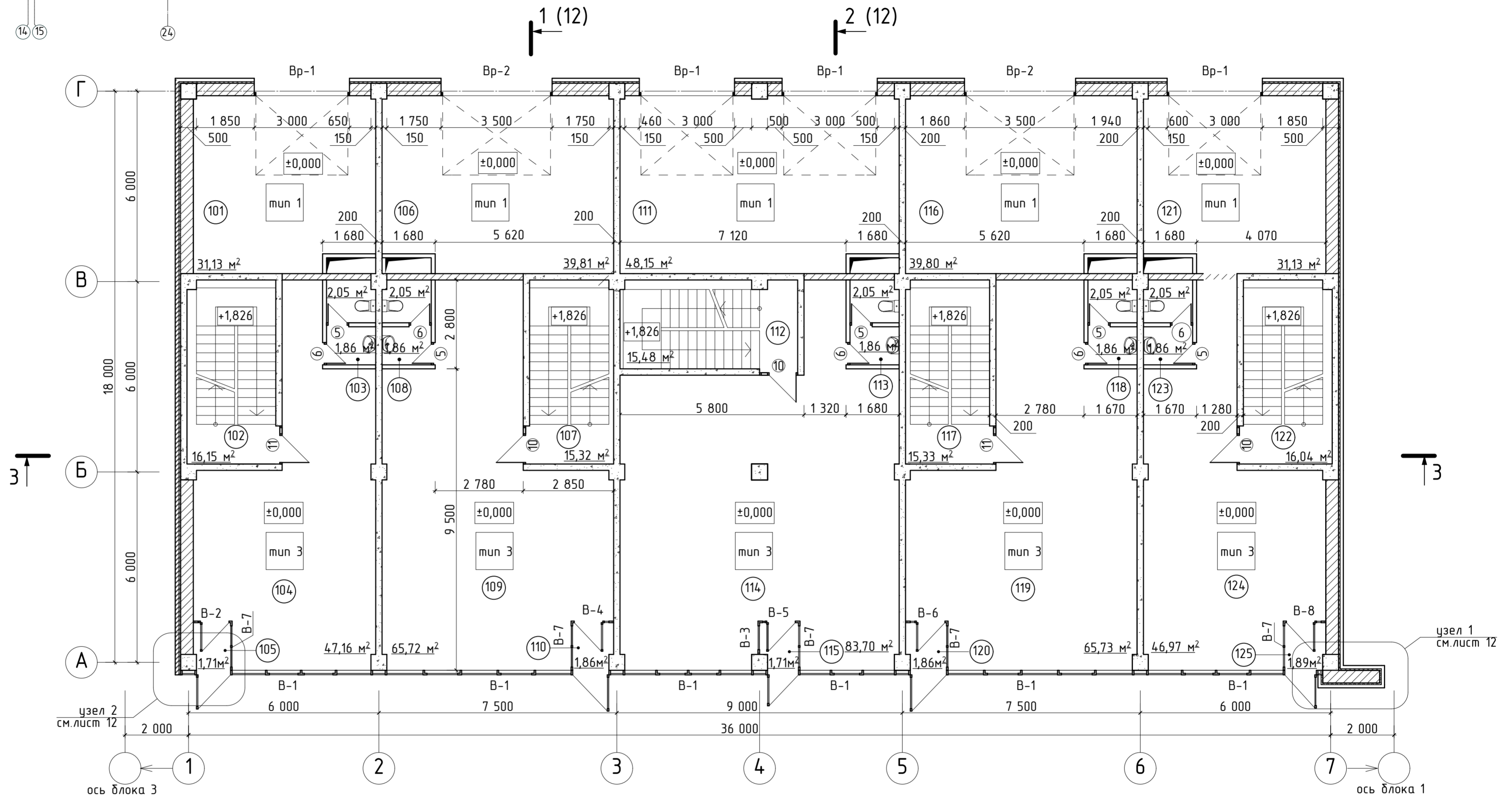
Номер помещения	Наименование	Площадь кв.м.	Кат. помещения
	Общая площадь этажа	169,69	
001	Тамбур	5,48	
002	Эл щитовая	11,8	
003	Техническое помещение	91,10	
004	Тепловой пункт	59,44	
005	Тамбур	2,20	

1. Разрезы см.лист 10-11.
2. Работы выполнять в соответствии с требованиями СНиП 3.03.01-87 "Несущие и ограждающие конструкции", указаниями СНиП II-26-76 "Кровли".
3. Ведомость отделки помещений см.лист 14.
4. Конструкцию пола смотри узел №4 лист 12 проекта.

052-09-02-AP							
Административный комплекс по адресу: г.Иркутск, Октябрьский район, микрорайон "Солнечный"							
Изм	Кол	Лист/№док	Подпись	Дата			
Директор		Купцов	<i>[Signature]</i>	10.13	Вторая очередь строительства (второе пусковое)		
ГАП		Купцов	<i>[Signature]</i>	10.13			
Гл. констр.		Шпольвина	<i>[Signature]</i>	10.13			
Вед. арх.		Муравьева	<i>[Signature]</i>	10.13			
Арх.		Прокопьева	<i>[Signature]</i>	10.13			
Н. контр.		Болдырева	<i>[Signature]</i>	10.13			
План на отм. -2,500					Стадия	Лист	Листов
					п	7	



План на отм. ±0,000



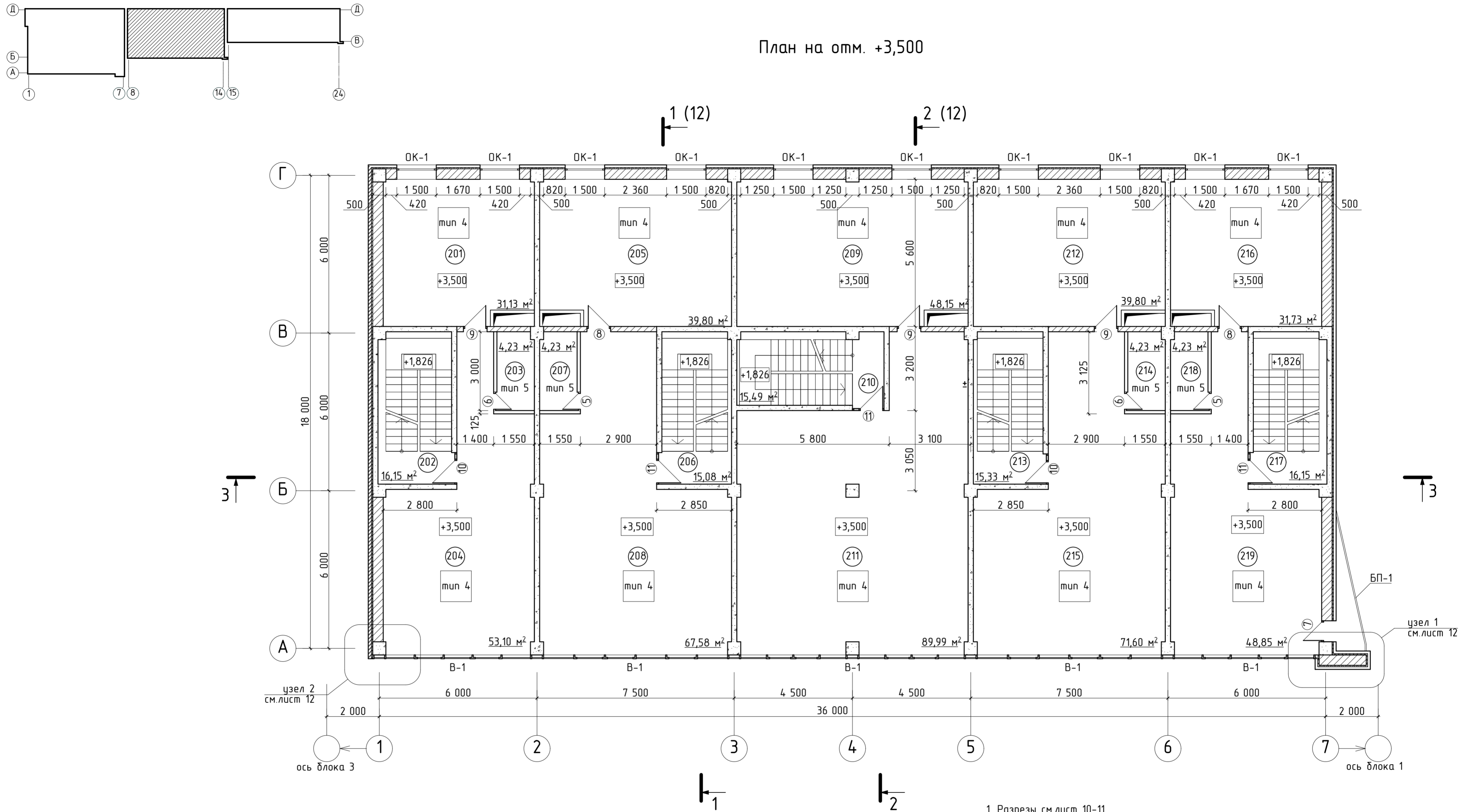
Экспликация помещений

Номер помещения	Наименование	Площадь кв.м.	Кат. помещения	Номер помещения	Наименование	Площадь кв.м.	Кат. помещения	Номер помещения	Наименование	Площадь кв.м.	Кат. помещения
	Общая площадь этажа	606,20		109	Вестибюль	65,72		118	Сан. узел	3,91	
101	Гараж	31,13		110	Тамбур	1,86		119	Вестибюль	65,73	
102	Лестничная клетка	16,15		111	Гараж	48,15		120	Тамбур	1,86	
103	Сан. узел	3,91		112	Лестничная клетка	15,48		121	Гараж	31,13	
104	Вестибюль	47,16		113	Сан. узел	3,91		122	Лестничная клетка	16,04	
105	Тамбур	1,71		114	Вестибюль	83,70		123	Сан. узел	3,91	
106	Гараж	39,81		115	Тамбур	1,71		124	Вестибюль	46,97	
107	Лестничная клетка	15,32		116	Гараж	39,80		125	Тамбур	1,89	
108	Сан. узел	3,91		117	Лестничная клетка	15,33					

1. Приложение смотреть лист 5.

052-09-02-AP				
Административный комплекс по адресу: г.Иркутск, Октябрьский район, микрорайон "Солнечный"				
Изм	Кол	Лист/№ док	Подпись	Дата
Директор		Купцов	<i>[Signature]</i>	10.13
ГАП		Купцов	<i>[Signature]</i>	10.13
Гл. констр.		Шпольвина	<i>[Signature]</i>	10.13
Вед. арх.		Мураьева	<i>[Signature]</i>	10.13
Арх.		Прокопьева	<i>[Signature]</i>	10.13
Н. контр.		Болдырева	<i>[Signature]</i>	10.13
Вторая очередь строительства (второе пусковое)			Стадия	Лист
			п	8
План на отм. ±0,000				

План на отм. +3,500

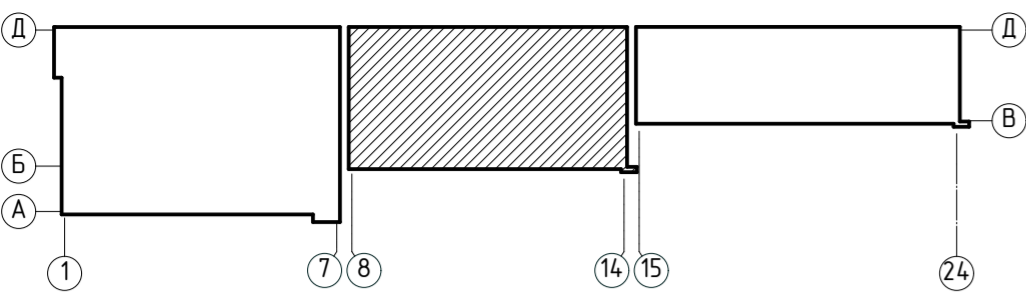


Экспликация помещений

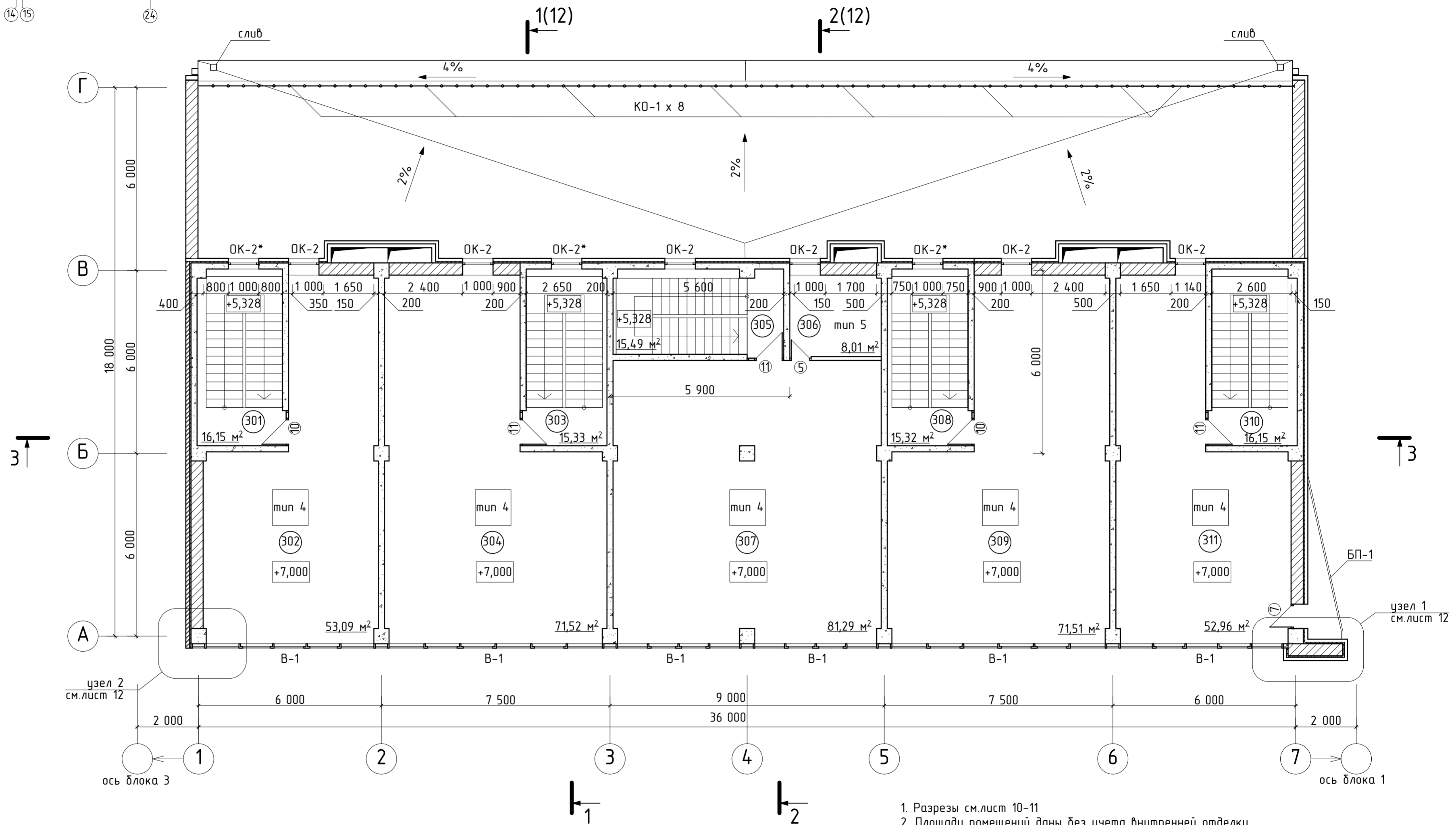
Номер помещения	Наименование	Площадь кв.м.	Кат. помеще-ния	Номер помеще-ния	Наименование	Площадь кв.м.	Кат. помеще-ния	Номер помеще-ния	Наименование	Площадь кв.м.	Кат. помеще-ния
	Общая площадь этажа	608,39		207	Помещение для хранения инвентаря	4,23		214	Помещение для хранения инвентаря	4,23	
201	Офисное помещение	31,13		208	Офисное помещение	67,58		215	Офисное помещение	67,37	
202	Лестничная клетка	16,15		209	Офисное помещение	48,15		216	Офисное помещение	31,73	
203	Помещение для хранения инвентаря	4,23		210	Лестничная клетка	15,49		217	Лестничная клетка	16,15	
204	Офисное помещение	48,87		211	Офисное помещение	89,99		218	Помещение для хранения инвентаря	4,23	
205	Офисное помещение	39,80		212	Офисное помещение	39,80		219	Офисное помещение	48,85	
206	Лестничная клетка	15,08		213	Лестничная клетка	15,33					

1. Разрезы см. лист 10-11.
2. Площади помещений даны без учета внутренней отделки.
3. Работы выполнять в соответствии с требованиями СНиП 3.03.01-87 "Несущие и ограждающие конструкции", указаниями СНиП II-26-76 "Кровли".
4. Ведомость заполнения проемов и витражей см. лист 13 проекта.
5. Ведомость отделки помещений и экспликацию полов см. лист 14 проекта.

052-09-02-AP				
Административный комплекс по адресу: г.Иркутск, Октябрьский район, микрорайон "Солнечный"				
Изм	Кол	Лист/№ док	Подпись	Дата
Директор		Купцов	<i>[Signature]</i>	10.13
ГАП		Купцов	<i>[Signature]</i>	10.13
Гл. констр.		Шольвина	<i>[Signature]</i>	10.13
Вед. арх.		Муравьева	<i>[Signature]</i>	10.13
Арх.		Прокопьева	<i>[Signature]</i>	10.13
Н. контр.		Болдырева	<i>[Signature]</i>	10.13
Вторая очередь строительства (второе пусковое)				Стадия
План на отм. +3,500				Лист
				Листов
				п
				9
				Листов



План на отм. +7,000



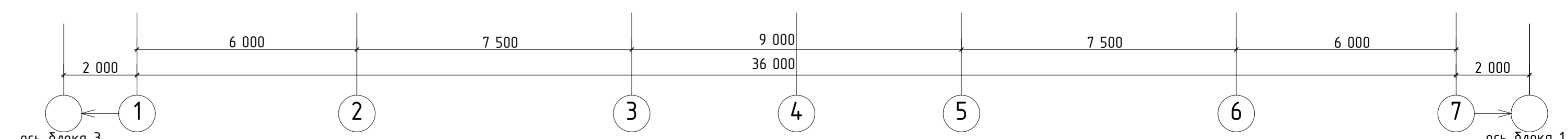
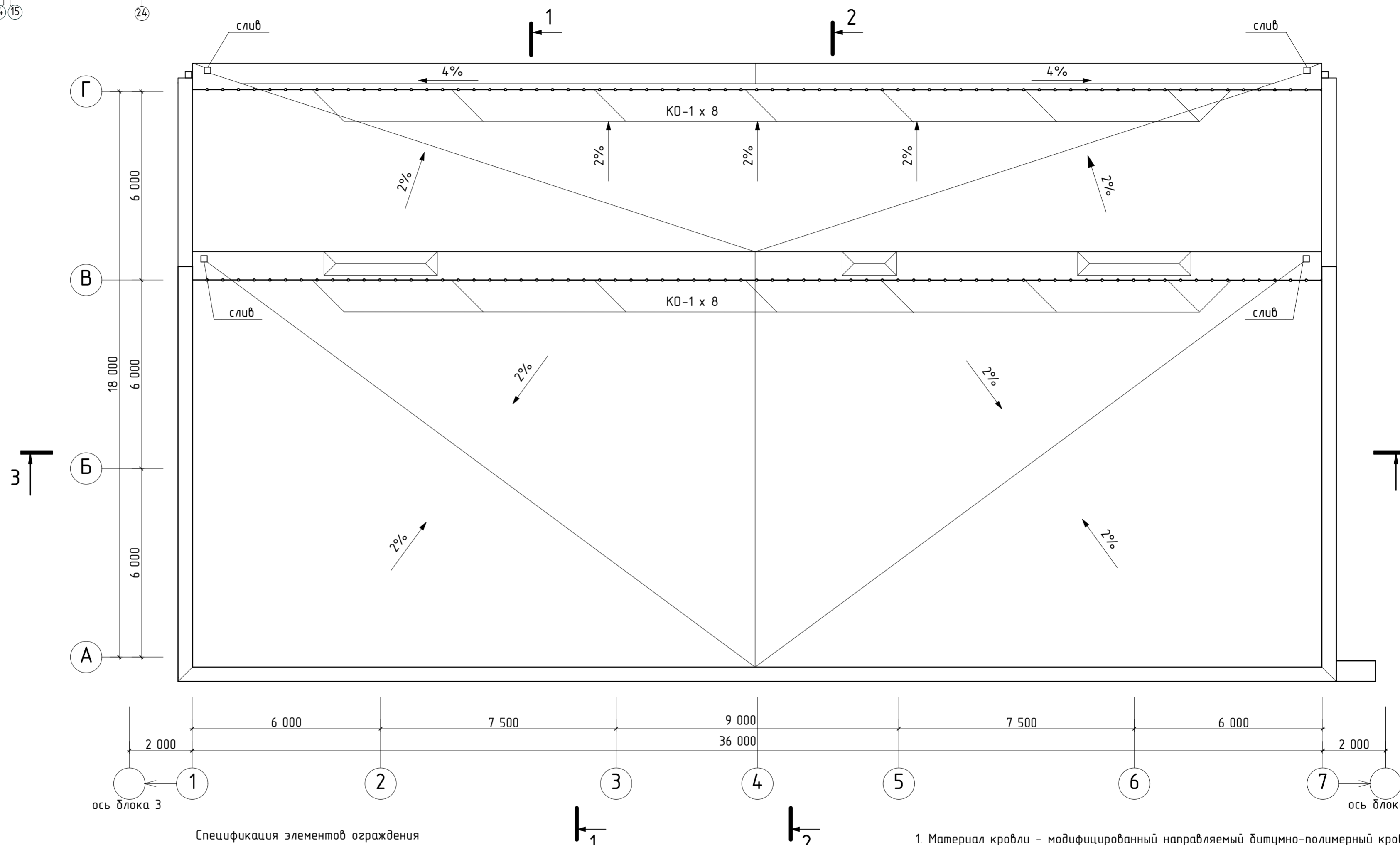
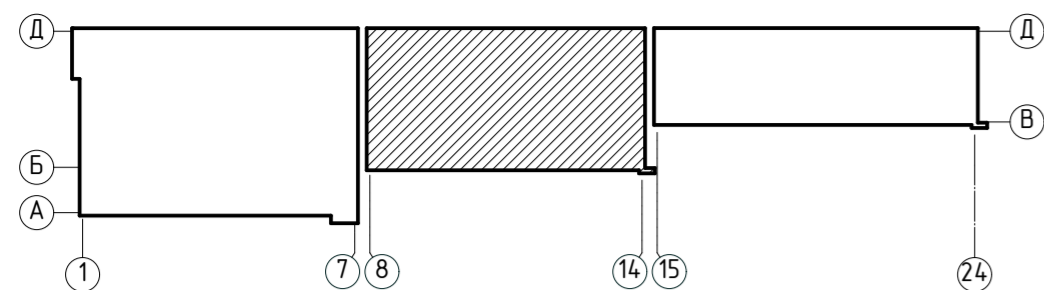
Экспликация помещений

Номер помещения	Наименование	Площадь кв.м.	Кат. помещения	Номер помещения	Наименование	Площадь кв.м.	Кат. помещения
	Общая площадь этажа	425,20		306	Помещение для хранения инвентаря	8,01	
301	Лестничная клетка	16,15		307	Офисное помещение	89,67	
302	Офисное помещение	53,09		308	Лестничная клетка	15,32	
303	Лестничная клетка	15,33		309	Офисное помещение	71,51	
304	Офисное помещение	71,52		310	Лестничная клетка	16,15	
305	Лестничная клетка	15,49		311	Офисное помещение	52,96	

1. Разрезы см. лист 10-11
2. Площади помещений даны без учета внутренней отделки.
3. Работы выполнять в соответствии с требованиями СНиП 3.03.01-87 "Несущие и ограждающие конструкции", указаниями СНиП II-26-76 "Кровли".
4. Ведомость заполнения проемов и витражей см. лист 13 проекта.
5. Ведомость отделки помещений и экспликацию полов см. лист 14 проекта.

052-09-02-AP				
Административный комплекс по адресу: г.Иркутск, Октябрьский район, микрорайон "Солнечный"				
Изм	Кол	Лист № док	Подпись	Дата
Директор		Купцов	<i>[Signature]</i>	10.13
ГАП		Купцов	<i>[Signature]</i>	10.13
Гл. констр.		Шпольвинд	<i>[Signature]</i>	10.13
Вед. арх.		Муравьева	<i>[Signature]</i>	10.13
Арх.		Прокопьева	<i>[Signature]</i>	10.13
Н. контр.		Болдырева	<i>[Signature]</i>	10.13
Вторая очередь строительства (второе пусковое)			Стадия	Лист
			п	10
План на отм. +7,000				

# План кровли



Спецификация элементов ограждения

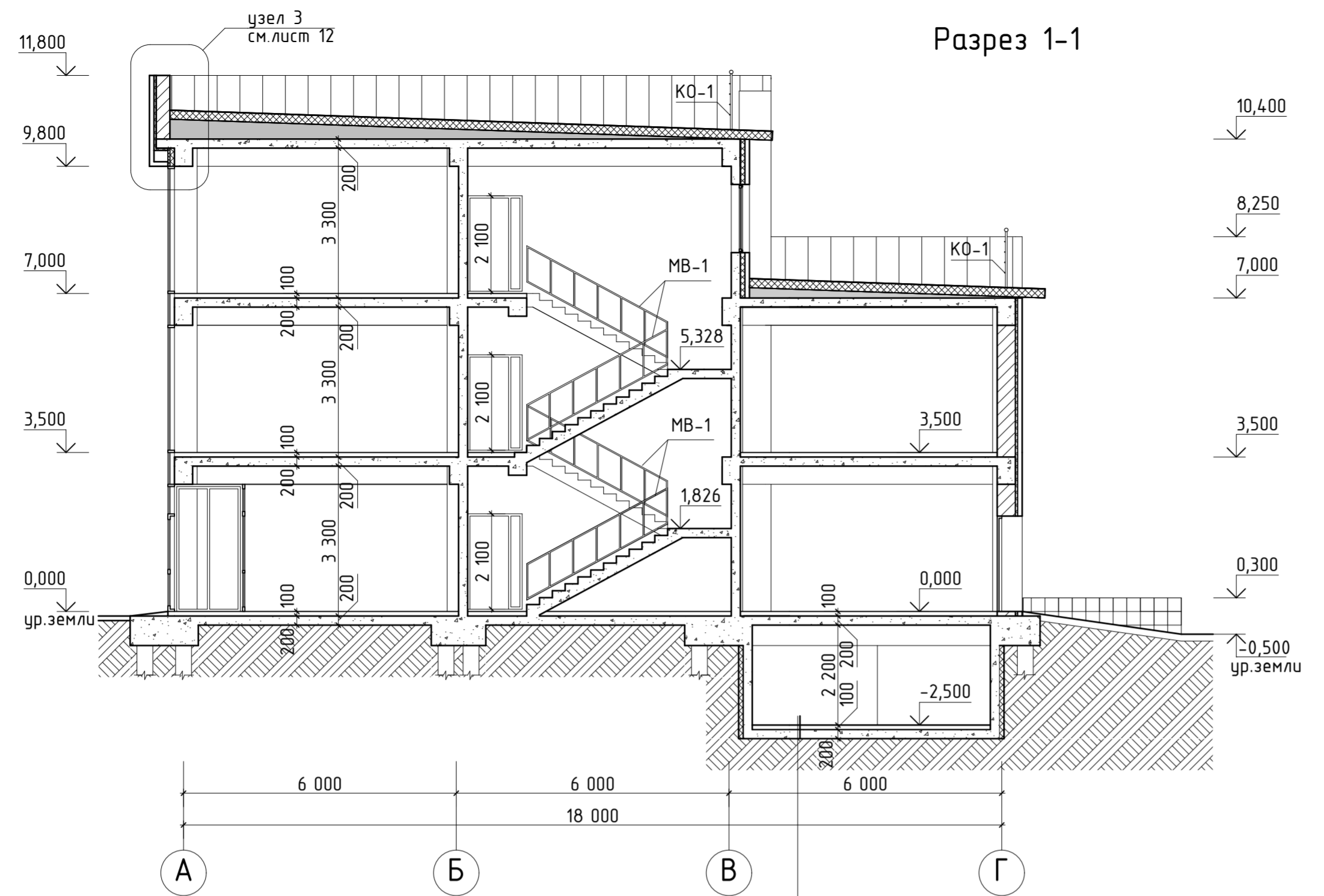
Поз.	Обозначение	Наименование	Кол-во всего	Масса ед., кг	Примечание
МВ-1	ГОСТ 25772-83	ограждение маршей внутренних	20		инд.изготовления
БП-1	ГОСТ 25772-83	ограждение балконов	2		инд.изготовления
ПВ-1	ГОСТ 25772-83	ограждение площадок	2		инд.изготовления
ПВ-2	ГОСТ 25772-83	ограждение площадок	3		инд.изготовления
КО-1	ГОСТ 25772-83	ограждение крыши	16		инд.изготовления

1. Материал кровли - модифицированный направляемый битумно-полимерный кровельный материал Техноэласт ФИКС ЭПМ и Техноэласт СОЛО ЭКМ.
2. Пароизоляция - модифицированный битумный кровельный и гидроизоляционный направляемый материал БИКРОЭЛАСТ ТПП.
3. Основание для кровли - монолитная ж/б плита.
4. Работы выполнять в соответствии с требованиями СНиП 3.03.01-87 "Несущие и ограждающие конструкции", указаниями СНиП II-26-76 "Кровли".
5. Ограждения лестниц и балкона выполнить по ГОСТ 25772-83 "Ограждения лестниц, балконов и крыш стальные".

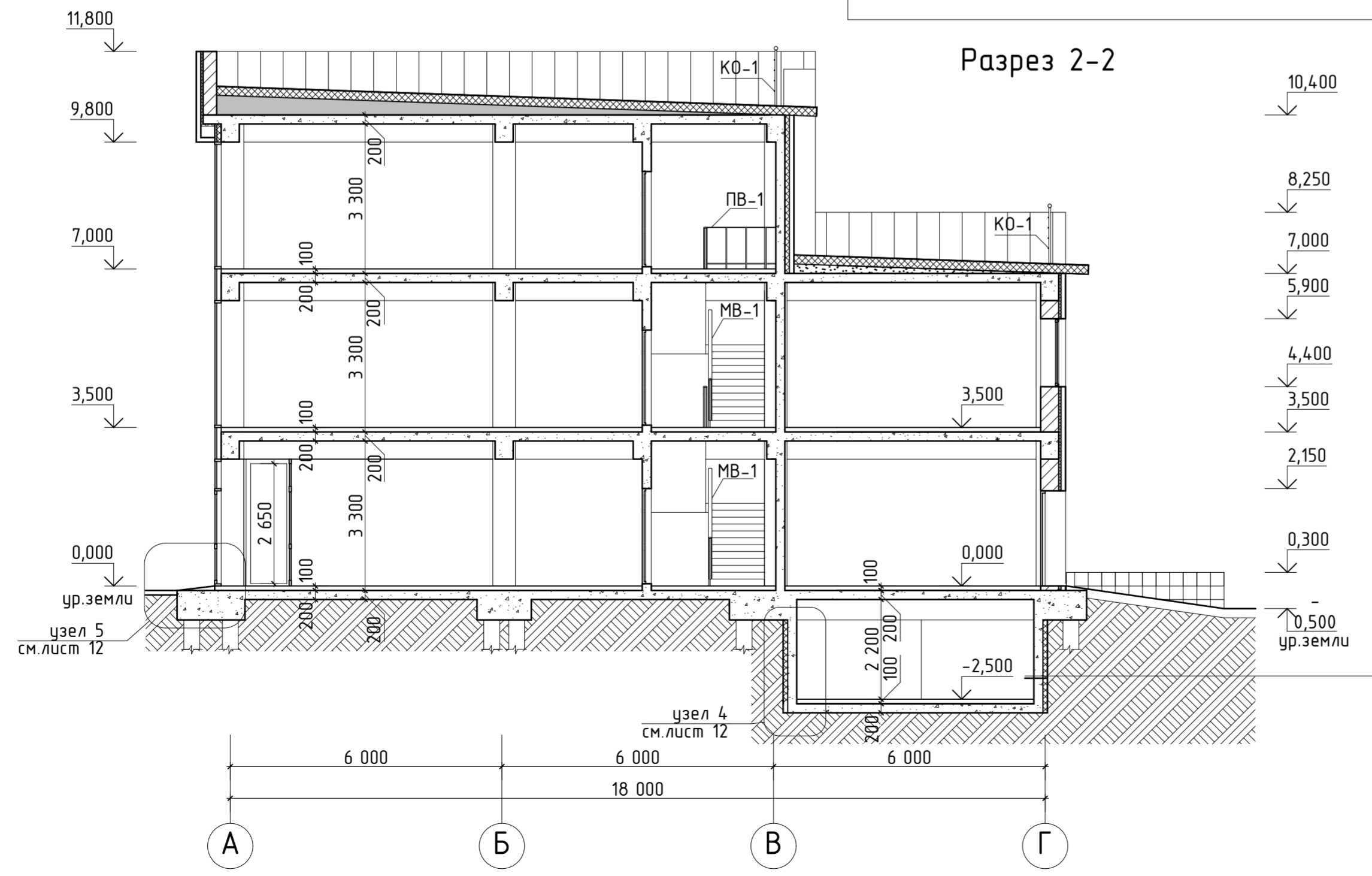
052-09-02-AP						
Административный комплекс по адресу: г.Иркутск, Октябрьский район, микрорайон "Солнечный"						
Изм	Кол	Лист/№ док	Подпись	Дата		
Директор	Купцов		<i>[Signature]</i>	10.13	Вторая очередь строительства (второе пусковое)	
ГАП	Купцов		<i>[Signature]</i>	10.13		
Гл. констр.	Шольвинд		<i>[Signature]</i>	10.13		
Вед. арх.	Муравьева		<i>[Signature]</i>	10.13		
Арх.	Прокопьева		<i>[Signature]</i>	10.13		
Н. контр.	Болдырева		<i>[Signature]</i>	10.13		
План кровли. Спецификация элементов ограждения				Стадия	Лист	Листов
				п	11	







грунт уплотненный, не менее 200 мм  
 щебень, не менее 60 мм  
 подготовка бетонная  
 стяжка ц/п армированная, не менее 60 мм  
 праймер битумный ТЕХНОНИКОЛЬ №01  
 плита ж/б пола  
 пленка пароизоляционная ТехноНиколь  
 утеплитель - пенополистерол экструзионный ТЕХНОНИКОЛЬ 30-250 СТАНДАРТ  
 гидроизоляция - Техноэласт ЭПП, 2 слоя

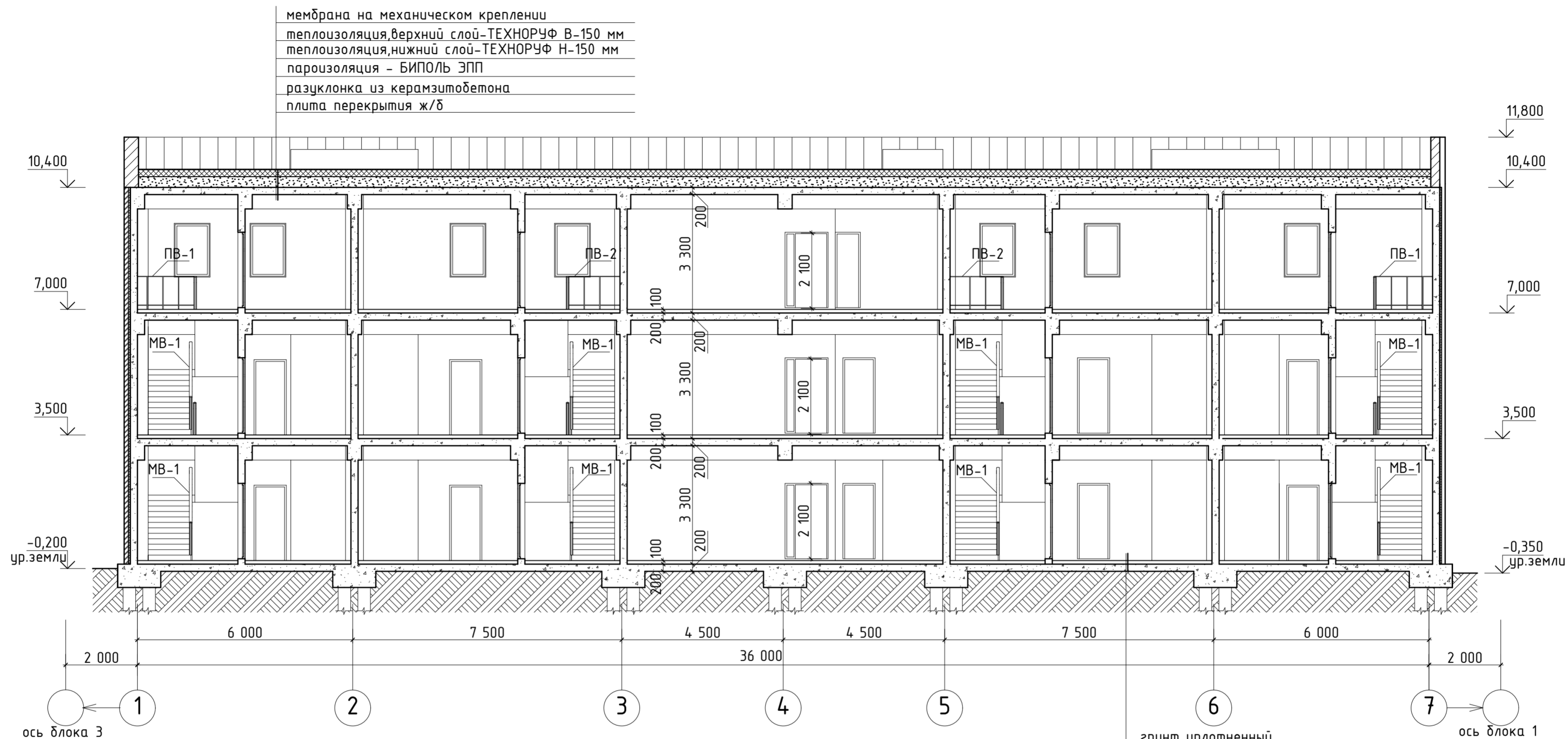


грунт  
 грунт обратной засыпки  
 утеплитель - пенополистерол экструзионный ТЕХНОНИКОЛЬ 30-250 СТАНДАРТ  
 гидроизоляция - Техноэласт ЭПП, 2 слоя  
 стена ж/б

1. Данный лист смотреть совместно с листами 3-14.
2. Ограждения лестниц и балкона выполнить в соответствии с ГОСТ 25772-83 "Ограждения лестниц, балконов и крыш стальные".
3. Ограждения лестничных маршей приварить к закладным деталям ступеней.
4. Ограждения КО-1 выполнить по ГОСТ 25772-83 "Ограждения лестниц, балконов и крыш стальные".

052-09-02-АР					
Административный комплекс по адресу: г.Иркутск, Октябрьский район, микрорайон "Солнечный"					
Изм	Кол	Лист № док	Подпись	Дата	Вторая очередь строительства (второе пусковое)
Директор		Куцов	<i>[Signature]</i>	10.13	
ГАП		Куцов	<i>[Signature]</i>	10.13	
Гл. констр.		Шольвинд	<i>[Signature]</i>	10.13	
Вед. арх.		Муравьева	<i>[Signature]</i>	10.13	
Арх.		Прокопьева	<i>[Signature]</i>	10.13	Разрез 1-1, 2-2
Н. контр.		Болдырева	<i>[Signature]</i>	10.13	
				ООО «АС-Менеджмент» Тел./факс: (3952) 203-689 www.asgl.net	

# Разрез 3-3



Спецификация элементов заполнения к плану

Поз.	Обозначение	Наименование	Количество по этажам					Масса ед., кг	Примечание
			Цоколь	Первый	Второй	Третий	Всего		
1	Двери внутренние	ДГ 1700-800	1	-	-	-	1	Инд.изготовление	
2	Двери внутренние	ДГ 1700-800Л	3	-	-	-	3	Инд.изготовление	
3	Двери наружные	ДГ 1700-950	1	-	-	-	1	Инд.изготовление	
4	Двери наружные	ДГ 1700-950Л	1	-	-	-	1	Инд.изготовление	
5	ГОСТ 6629-88	ДГ 21-7	-	5	2	1	8		
6	ГОСТ 6629-88	ДГ 21-7Л	-	5	2	-	7		
7	ГОСТ 30970-2002	ДПН ОПЛ 2100-800	-	-	1	1	2	см. лист	
8	ГОСТ 6629-88	ДГ 21-9	-	-	2	-	2		
9	ГОСТ 6629-88	ДН 21-9Л	-	-	3	-	3		
10	Сертифицированная противопожарная дверь	ДПМ-Пульс-01/30	-	3	2	3	8	1200x2100 (правая)	
11	Сертифицированная противопожарная дверь	ДПМ-Пульс-01/30	-	2	3	2	7	1200x2100 (левая)	
Вр-1	Ворота секционные подъемные	Ворота с распашными калитками	-	4	-	-	4	Инд.изготовление	
Вр-2	Ворота секционные подъемные	Ворота с распашными калитками	-	2	-	-	2	Инд.изготовление	

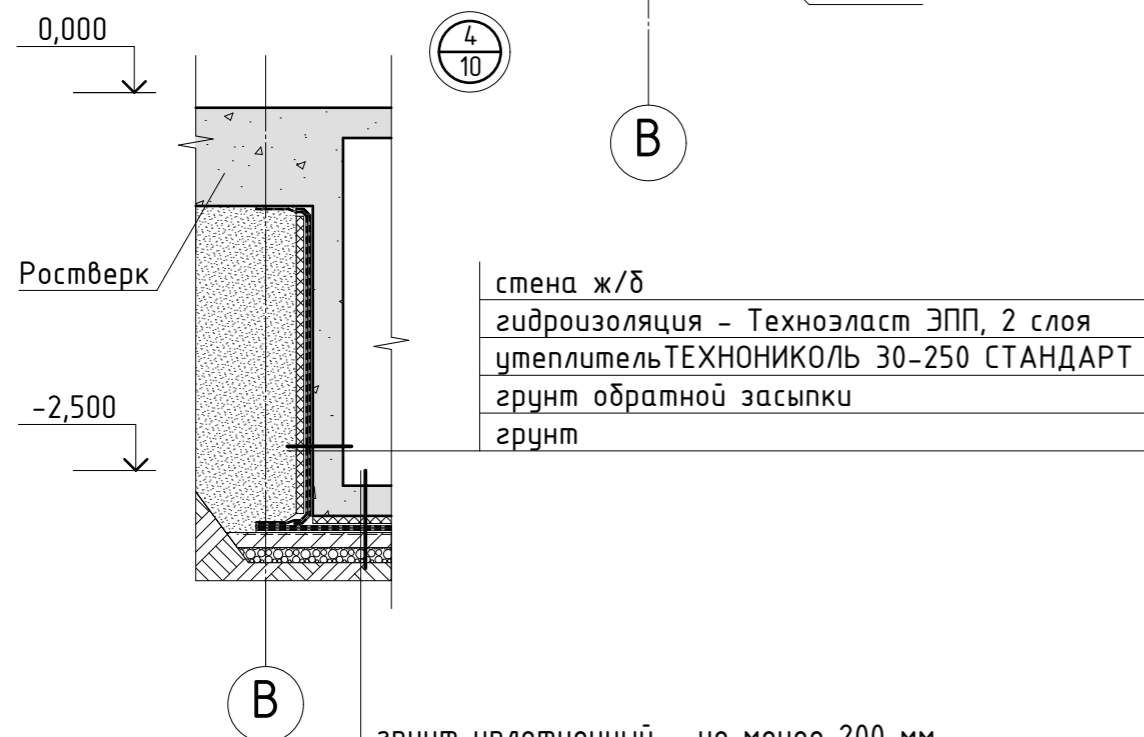
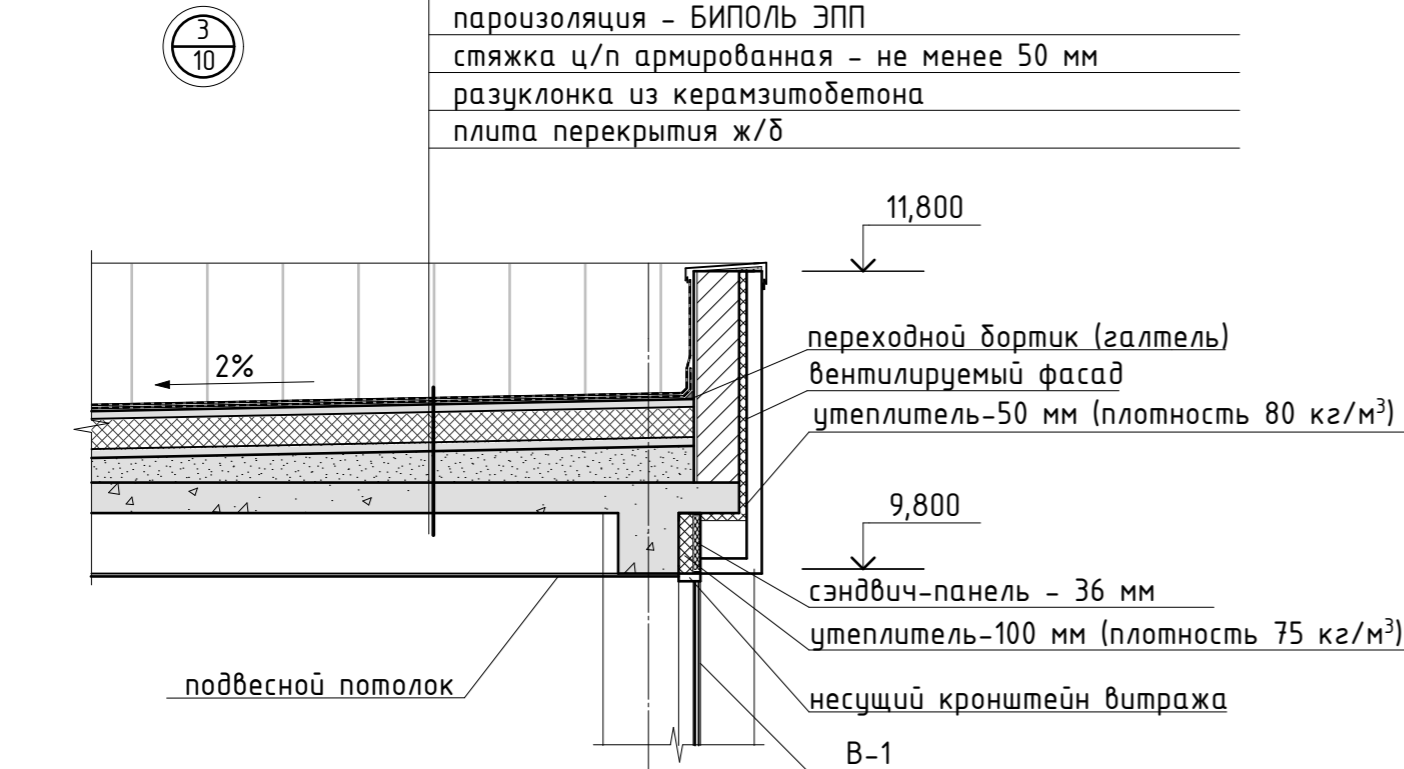
грунт уплотненный  
 подготовка бетонная  
 стяжка армированная ц/п - не менее 50 мм  
 праймер битумный  
 геотекстиль ТехноНИКОЛЬ развесом 300 г/м<sup>2</sup>  
 плита ж/б  
 теплоизоляция ТЕХНОПЛЕКС 30-250 (30 кг/м<sup>3</sup>) - 50 мм  
 стяжка ц/п армированная - не менее 50 мм  
 смесь клеевая (клей плиточный) - 10 мм  
 керамогранит - 8-10 мм (сеч. 300x300)

1. Примечание смотреть лист 10.

052-09-02-AP					
Административный комплекс по адресу: г.Иркутск, Октябрьский район, микрорайон "Солнечный"					
Изм	Кол	Лист/№ док	Подпись	Дата	
Директор		Купцов	<i>[Signature]</i>	10.13	Вторая очередь строительства (второе пусковое)
ГАП		Купцов	<i>[Signature]</i>	10.13	
Гл. констр.		Шпольвинд	<i>[Signature]</i>	10.13	
Вед. арх.		Муравьева	<i>[Signature]</i>	10.13	
Арх.		Прокопьева	<i>[Signature]</i>	10.13	Разрез 3-3. Спецификация элементов заполнения к плану
Н. контр.		Болдырева	<i>[Signature]</i>	10.13	
				Стадия	Лист
				п	13
				Листов	

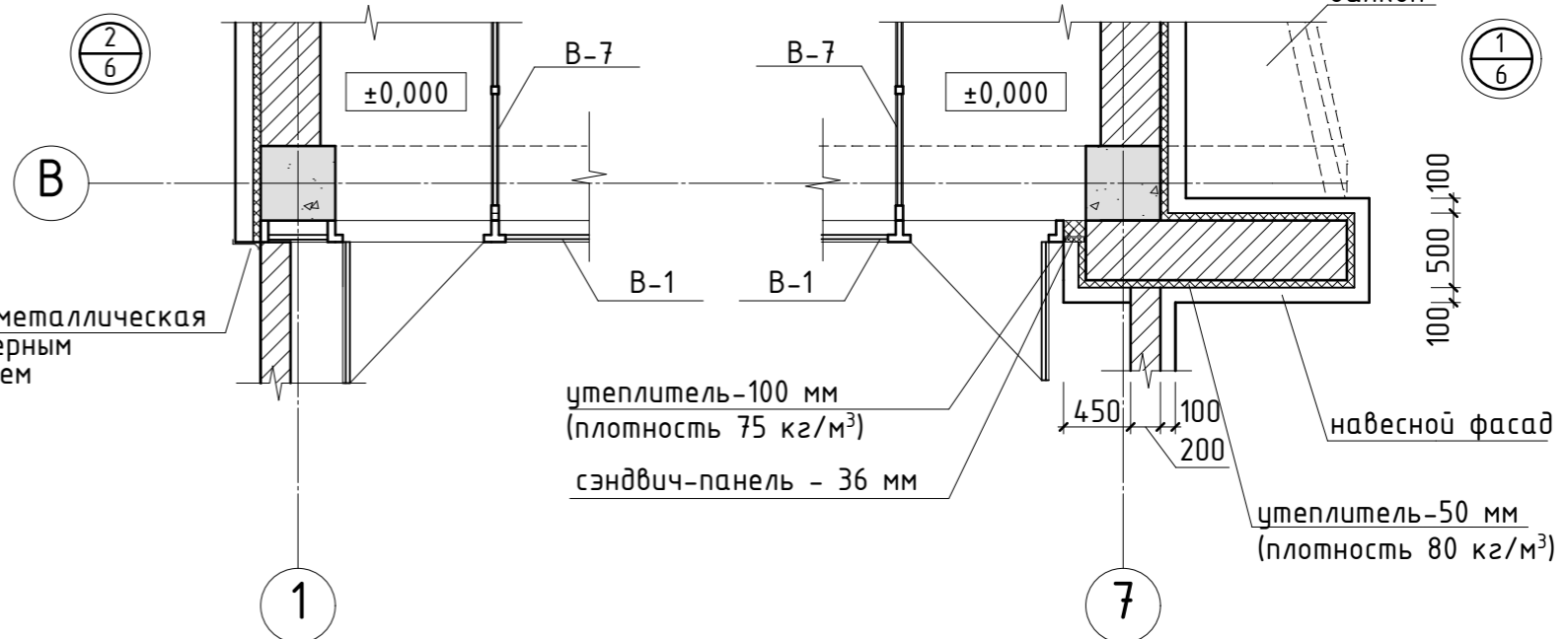
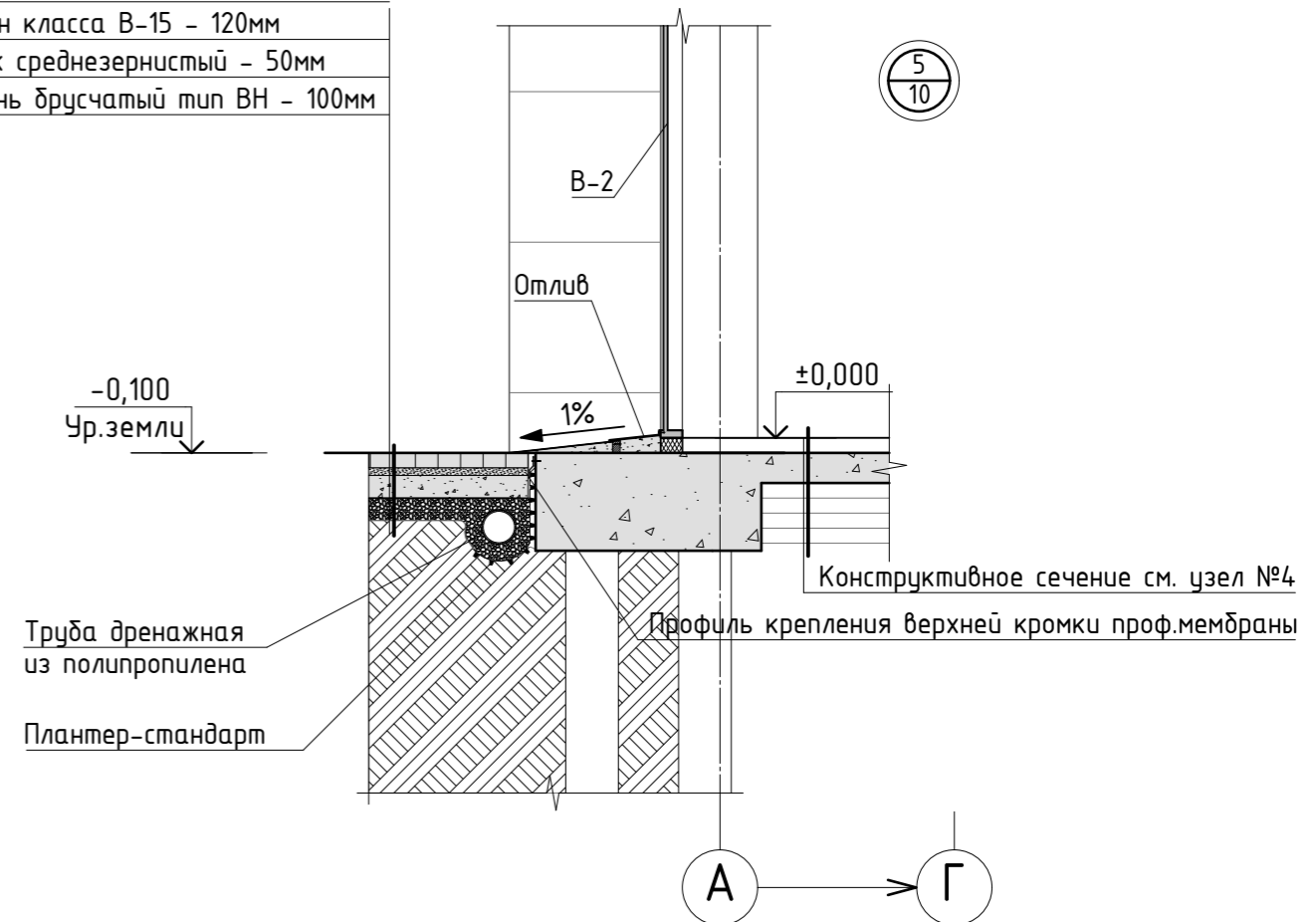
гидроизоляция, верхний слой - ТЕХНОЭЛАСТ ЭКП  
 гидроизоляция, нижний слой - ТЕХНОЭЛАСТ ЭПП  
 праймер битумный  
 стяжка ц/п армированная - не менее 50 мм  
 слой разделительный - ПЕРГАМИН  
 теплоизоляция, верхний слой - ТЕХНОРУФ В  
 теплоизоляция, нижний слой - ТЕХНОРУФ Н  
 пароизоляция - БИПОЛЬ ЭПП  
 стяжка ц/п армированная - не менее 50 мм  
 разуклонка из керамзитобетона  
 плита перекрытия ж/б


Грунт уплотненный  
 Песчано-щебеночная смесь - 150мм  
 Бетон класса В-15 - 120мм  
 Песок среднезернистый - 50мм  
 Камень брусчатый тип ВН - 100мм



грунт уплотненный - не менее 200 мм  
 щебень - не менее 60 мм  
 подготовка бетонная  
 праймер битумный ТЕХНОНИКОЛЬ №01  
 гидроизоляция - Техноэласт ЭПП 2 слоя  
 утеплитель - ТЕХНОНИКОЛЬ 30-250 СТАНДАРТ  
 пленка пароизоляционная ТехноНИКОЛЬ  
 плита пола армированная

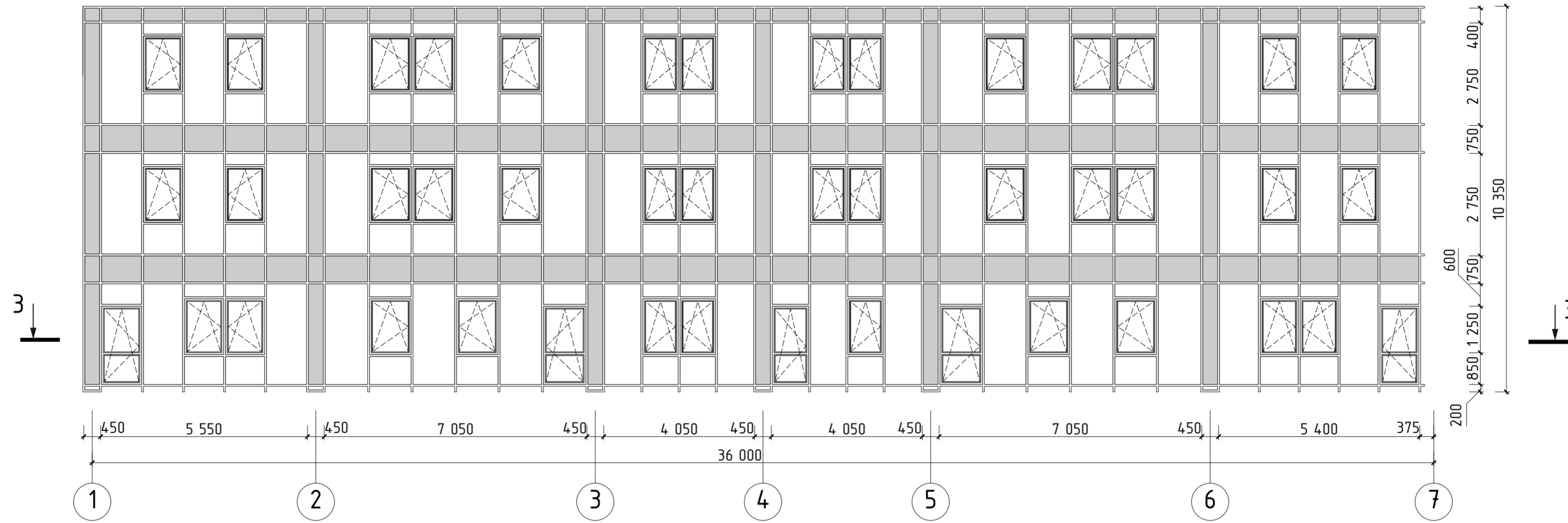
1. Данный лист смотреть совместно с листами КЖ



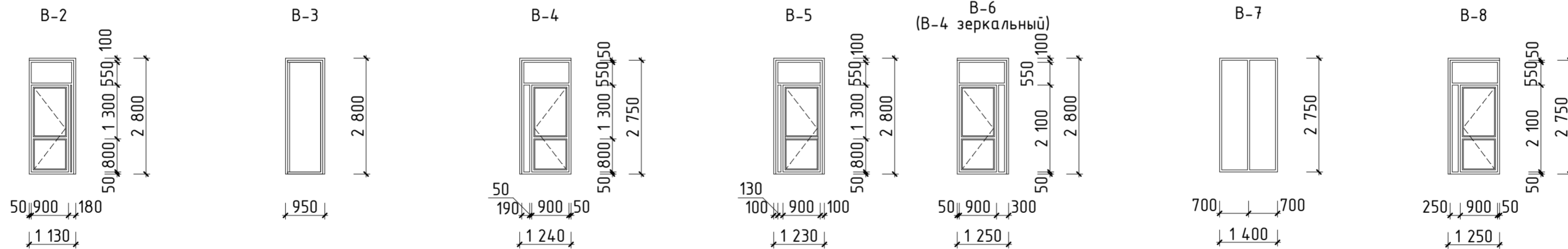
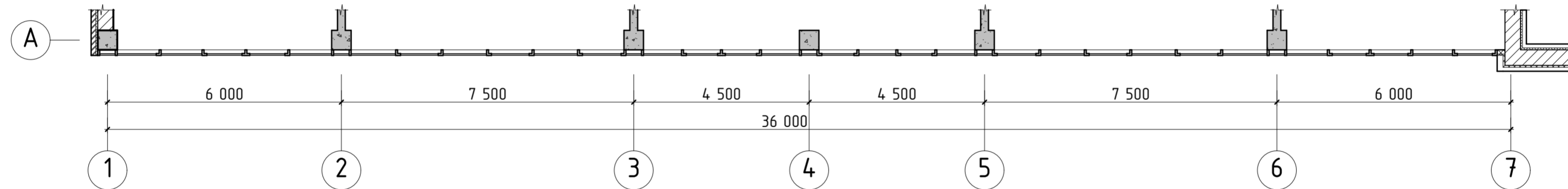
						052-09-02-AP			
						Административный комплекс			
						по адресу: г.Иркутск, Октябрьский район, микрорайон "Солнечный"			
Изм	Кол	Лист	№ док	Подпись	Дата	Вторая очередь строительства (второе пусковое)	Стадия	Лист	Листов
Директор		Купцов		<i>[Signature]</i>	10.13.		П	14	
ГАП		Купцов		<i>[Signature]</i>	10.13.				
Гл. констр.		Шпольвинд		<i>[Signature]</i>	10.13.				
Вед. арх.		Муравьева		<i>[Signature]</i>	10.13.				
Арх.		Прокопьева		<i>[Signature]</i>	10.13.	Узлы №1, №2, №3, №4, №5	 ООО «АС-Менеджмент» Тел./факс: (3952) 203-689 www.asgk.net		
Н. контр.		Болдырева		<i>[Signature]</i>	10.13.				



# Схема витражей



## Разрез 4-4



■ - противопожарная рассечка

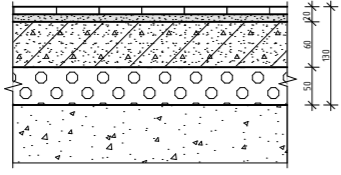

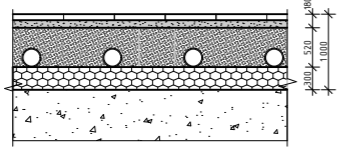
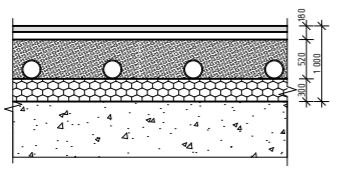
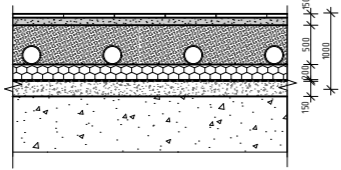
### Спецификация элементов заполнения проемов и витражей

Поз.	Обозначение	Наименование	Количество по этажам					Масса ед., кг	Примечание
			Цоколь	Первый	Второй	Третий	Всего		
ОК-1	Сертифицированное противопожарное окно Е60		-	-	10	-	10	1500(н)х1500	
ОК-2	ГОСТ 30674-99	ОП В2 1500-1000	-	-	-	9	9	1500(н)х1000 ОК-2*-окно глухое	
В-1	инд. изготовления		-	1	-	-	1		
В-2	инд. изготовления		-	1	-	-	1		
В-3	инд. изготовления		-	1	-	-	1		
В-4	инд. изготовления		-	1	-	-	1		
В-5	инд. изготовления		-	1	-	-	1		
В-6	инд. изготовления		-	1	-	-	1		
В-7	инд. изготовления		-	5	-	-	5		
В-8	инд. изготовления		-	1	-	-	1		

1. Монтаж оконных и дверных блоков выполнять в соответствии со СНиП 3.03.01-87.
2. Материал изготовления витражей и фирму изготовителя определяет заказчик.
3. Оконные блоки выполнить из поливинилхлоридных профилей по ГОСТ 30673 в соответствии ГОСТ 30674-99 "Блоки оконные из поливинилхлоридных профилей".
4. Размеры элементов витражного остекления по данным схемам уточнить в соответствии с конструктивной документацией предприятия изготовителя.
5. До изготовления изделий уточнить размеры проемов по месту.
6. Размеры окон (витражей) даны без монтажных зазоров.
7. В объемах лестничных клеток установить глухие окна.

052-09-02-АР						
Административный комплекс по адресу: г.Иркутск, Октябрьский район, микрорайон "Солнечный"						
Изм	Кол	Лист/№ док	Подпись	Дата	Вторая очередь строительства (второе пусковое)	
Директор		Купцов	<i>[Подпись]</i>	10.13		
ГАП		Купцов	<i>[Подпись]</i>	10.13		
Гл. констр.		Шпольвинд	<i>[Подпись]</i>	10.13		
Вед. арх.		Муравьева	<i>[Подпись]</i>	10.13		
Арх.		Прокопьева	<i>[Подпись]</i>	10.13	Схема витражей. Спецификация элементов заполнения проемов и витражей	
Н. контр.		Болдырева	<i>[Подпись]</i>	10.13		
				Стадия	Лист	Листов
				п	15	

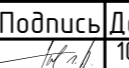
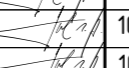
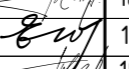



## Экспликация полов

Номер помещения	Тип пола	Схема	Данные элементов пола, мм	S, м <sup>2</sup>
Гараж	Тип 1		керамогранит – 8-10 мм клей плиточный – 10 мм стяжка армированная – 60 мм полистерол экструзионный – 50 мм плита ж/б	190,02
Клетки лестничные	Тип 2		плитка керамическая – 5 мм слой цементно-песчаного раствора, М200-10 мм плита перекрытия ж/б	228,06
Тамбур, холл	Тип 3		плитка керамическая – 8 мм слой цементно-песчаного раствора М200-10 мм стяжка цементно-песчаного раствора с пластификатором – 52 мм труба сетка арматурная кладочная из проволоки D 4-5 мм плита пенополистерольная плотностью 35 кг/м <sup>3</sup> – 30 мм плита ж/б фундаментная	309,28
Офисные помещения	Тип 4		линолеум коммерческий – 8 мм стяжка цементно-песчаного раствора с пластификатором – 52 мм труба сетка арматурная кладочная из проволоки D 4-5 мм плита пенополистерольная плотностью 35 кг/м <sup>3</sup> – 30 мм плита перекрытия	506,40
Сан.узлы, помещения для инвентаря	Тип 5		плитка керамическая – 5 мм слой цементно-песчаного раствора М200-10 мм стяжка цементно-песчаного раствора с пластификатором – 50 мм труба сетка арматурная кладочная из проволоки D 4-5 мм плита пенополистерольная плотностью 35 кг/м <sup>3</sup> – 20 мм гидроизоляция армированная гидроизоляция армированная ПЭ плёнка стяжка цементно-песчаная выравнивающая – 15 мм плита перекрытия ж/б	44,48

## Ведомость отделки помещений

Наименование или номер помещения	Вид отделки элементов интерьера			Примечание
	Потолок	Площадь, м <sup>2</sup>	Стены, перегородки	
Гараж	побелка		штукатурка, побелка	
Тамбур	побелка		штукатурка, окраска вододисперсионной краской	окраска вододисперсионной краской на высоту 1,6 м, выше, побелка
Офисные помещения	побелка		обшивка ГВЛ, окраска	
Влажные помещения (туалеты)	побелка		облицовка керамической плиткой	панель из керамической плитки на высоту 1,8 м, выше, побелка
Лестничные клетки	побелка		штукатурка, окраска вододисперсионной краской	окраска вододисперсионной краской на высоту 1,6 м, выше, побелка
Колонны			обшивка ГВЛ, окраска	поверхность из сэндвич-панелей

1. При бетонировании системы "Теплый пол" не допускать образования воздушных карманов вокруг труб.
2. Для упрочнения бетонной поверхности использовать суперпластификатор "Полипласт СП-1" (1л на 1 м<sup>3</sup> бетона).
3. При окончании бетонирования полов провибрировать бетон.
4. Вдоль стен и перегородок выполнить деформационные швы.
5. Монтажные работы системы "Теплый пол" проводить при температуре не ниже -20С<sup>0</sup>.

052-09-02-AP					
Административный комплекс					
по адресу: г.Иркутск, Октябрьский район, микрорайон "Солнечный"					
Изм	Кол	Лист	№ док	Подпись	Дата
Директор		Купцов			10.13.
ГАП		Купцов			10.13.
Гл. констр.		Шпольвинд			10.13.
Вед. арх.		Муравьева			10.13.
Арх.		Прокопьева			10.13.
Н. контр.		Болдырева			10.13.
Вторая очередь строительства (второе пусковое)				Стадия	Лист
Экспликация полов, ведомость отделки помещений				п	16
				 ООО «АС-Менеджмент» Тел./факс: (3952) 203-689 www.asgk.net	