



ООО «АС-Менеджмент», Иркутск, 664025, Цесовская набережная, 12
Тел./факс: (3952) 203-689
www.asgk.net

АЛЬБОМ № 3.3.

АРХИТЕКТУРНЫЕ РЕШЕНИЯ

ПРОЕКТНАЯ ДОКУМЕНТАЦИЯ (кор.)

Административный комплекс (вторая очередь строительства)
третье пусковое
по адресу: город Иркутск, микрорайон Солнечный

052-09-03-АР

2013

УТВЕРЖДАЮ:

подпись

ДАТА

СОГЛАСОВАНО:

подпись

ДАТА

♥АС-Менеджмент

ООО «АС-Менеджмент», Иркутск, 664025, Цесовская набережная, 12
Тел./факс: (3952) 203-689
www.asgk.net

ЗАКАЗЧИК: 000 «Байкальский Торговый Дом»

ОСНОВАНИЕ: Договор 052-09 от 13.01.2010
АРХИВНЫЙ НОМЕР: 052
ШИФР: 052-09-03-АР

АВТОРЫ: Купцов Г. А. (главный архитектор проекта)
Муравьева Е. Ю. (ведущий архитектор)
Прокопьева М. А. (архитектор)-

ЭКЗ. №: _____

Генеральный директор
ООО «АС-Менеджмент»

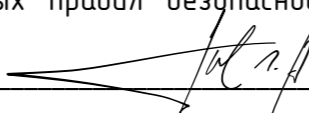


Купцов Г. А.

Ведомость рабочих чертежей основного комплекта марки АР

Лист	Наименование	Примечание
1	Общие данные (начало)	
2	Общие данные (окончание)	
3	Фасад здания в осях 1-7. Ведомость отделки фасадов	
4	Фасад здания в осях Д-А. Ведомость отделки фасадов	
5	Фасад здания в осях 7-1. Ведомость отделки фасадов	
6	План на отм. -3.500	
7	План на отм. ±0.000	
8	План типового этажа	
9	План кровли	
10	Разрез 1-1	
11	Разрез 2-2	
12	Разрез 3-3	
13	Разрез 4-4	
14	Узлы №1, №3,	
15	Узлы №2, №4, №5	
16	Схема витража В-1	
17	Схема витража В-2. Спецификация элементов заполнения проемов и витражей. Спецификация элементов заполнения к плану	
18	Схема витражей В-3, В-4, В-5, В-6, В-7, В-8, В-9, В-10	
19	Экспликация полов. Ведомость отделки помещений	

Настоящий проект выполнен в соответствии с действующими нормами и правилами проектирования и предусматривает мероприятия, обеспечивающие экологическую, санитарно-гигиеническую и пожарную безопасность (в том числе, по взрыво-пожарной безопасности) при соблюдении установленных правил безопасности при эксплуатации зданий.


Главный архитектор проекта _____  Г.А.Купцов

Ведомость основных комплектов рабочих чертежей

Номер тома	Обозначение	Наименование	Примечание
1	052-09 - ПЗ	Общая пояснительная записка	
2	052-09 - ПЗУ	Схема планировочного решения участка	
3	052-09 - АР	Архитектурные решения	
4	052-09 - КР	Конструктивные и объемно-планировочные решения	
5	052-09 - ИОС	Сведения об инженерном оборудовании, о сетях инженерно-технического обеспечения, перечень инженерно-технических мероприятий	
6	052-09 - ПОС	Проект организации строительства	
7	052-09 - ООС	Перечень мероприятий по охране окружающей среды	
8	052-09 - ПБ	Мероприятия по обеспечению пожарной безопасности	

Ведомость ссылочных документов

Обозначение	Наименование	Примечание
СНиП 3.03.01-87	Несущие и ограждающие конструкции	
ГОСТ 25772-83	Ограждения лестниц, балконов и крыш стальные	
ГОСТ 30674-99	Блоки оконные из поливинилхлоридных профилей	
ГОСТ 30673	Профили поливинилхлоридные для оконных и дверных блоков	
Серия 1.073.9-2.00	Облицовка поэлементной сборки из ГКЛ	
Серия 1.031.9-2.00	Перегородки из ГКЛ	
Серия 1.031.9-3.01	Перегородки из ГВЛ	

						052-09-03-АР			
						Административный комплекс			
						по адресу: г.Иркутск, Октябрьский район, микрорайон Солнечный			
ᠡᠰᠢ	ᠡᠯᠡ	ᠡᠡᠨᠣ	ᠠᠶᠢᠡ	ᠶᠡᠭᠡᠨᠡᠨᠢ	ᠠᠠᠳᠠ	Вторая очередь строительства (третье пусковое)	Стадия	Лист	Листов
ᠠᠡᠳᠠᠡᠳᠡᠳᠡ	ᠬᠤᠨᠠᠴᠤᠨᠠ				10.13.		П	1	19
ᠠᠠᠠ	ᠬᠤᠨᠠᠴᠤᠨᠠ				10.13.				
ᠭᠡᠯ. ᠡᠶᠢᠨᠠᠳᠡ.	ᠰᠢᠨᠠᠯᠠᠪᠠᠨᠠ				10.13.				
ᠠᠷᠬᠢᠲᠡᠭᠡᠮᠣᠷᠠᠪᠡᠶᠢᠶᠠ					10.13.				
ᠠᠷᠬᠢᠲᠡᠭᠡᠮᠣᠵᠢᠶᠡᠪᠠ	ᠬᠤᠵᠢᠶᠡᠪᠠ				10.13.	Общие данные (начало)	 ООО «АС-Менеджмент» Тел./факс: (3952) 203-689 www.asgk.net		
ᠶ. ᠡᠶᠢᠨᠠᠳᠡ.					10.13.				

Общие данные

Проект второй очереди строительства Административного комплекса в микрорайоне Солнечный г.Иркутска выполнен на основании:

- Градостроительного плана № 45 от 16 июля 2008г.
- Технического задания на проектирование (Приложение №1) к договору №052-09 от 13 февраля 2010г.

Климатический район и подрайон IV (по СНиП 23-01-99);

Степень огнестойкости здания - II;

Расчетная сейсмичность - 9 баллов.

За условную отметку 0,000 принят уровень чистого пола, что соответствует абсолютной отметке + 460,80 м.

Проект второй очереди строительства Административного комплекса состоит из трех пусковых блоков переменной этажности.

Проектируемое здание третьего пускового комплекса представляет собой четырехэтажное административное здание с подвальным этажом под размещение автомобилей сотрудников, размерами в плане 36,0x24,0м при наибольшей высоте несущих конструкций 13,9м.

Главным фасадом здание ориентировано на залив Иркутского водохранилища с доступом в первый этаж через три входные группы, размещенные в осях З-5/А, З-5/Д, В-Г/1.

Доступ на вышележащие этажи осуществляется по двух лестничным клеткам типа Л1 и двум лифтам. Въезд в подземную часть на автомобильную парковку осуществляется по рампе с уклоном 18% в осях 6-7/Д. На всех этажах кроме подвального запроектированы сан.узлы и помещения для хранения уборочного инвентаря.

Подвальный этаж отведен под автостоянку на 20 машиномест общей площадью 704м².

Первый и последующие этажи высотой 3,5м отведены под офисные помещения класса Ф4.3 по функциональной пожарной опасности, подвальный этаж высотой 3,5м используется под стоянку автомобилей класса Ф5.2, а также под размещение технических помещений (вент.камеры, теплового пункта и электрощитовой), которые отделены от помещения автостоянки противопожарными стенами 1-го типа с пределом огнестойкости REI 150 с установкой в дверных проемах противопожарных дверей 1-го типа с пределом огнестойкости EI 60. По высоте подвальный этаж отделен от надземных этажей противопожарными перекрытиями 1-го типа с пределом огнестойкости REI 150 с устройством перед входом в лестничную клетку тамбур-шлюза 1-го типа с подпором воздуха при пожаре. Подвальный этаж имеет два эвакуационных выхода: один через лестничную клетку, подземная часть которой отделена от надземной противопожарной перегородкой 1-го типа и выходит в общий тамбур 1-го этажа, второй - через изолированную рампу.

Кровля плоская неэксплуатируемая с уклоном 2% из полимерной гидроизоляционной мембраны на железобетонном основании, утеплитель - плиты полужесткие минераловатные плотностью 180 кг/м² толщиной 200мм, с внутренним организованным водостоком. Выход на кровлю осуществляется из лестничной клетки через противопожарную дверь 1-го типа с пределом огнестойкости EI 60 высотой 1,5м.

Фундаменты - свайные (сваи 14м) с устройством ростверка высотой 650мм.

Стены подвала - многослойные монолитные железобетонные толщиной 200мм с утеплителем из жесткого экструзионного пенополистирола толщиной 100мм с применением в качестве гидроизоляции двух слоев битумно-полимерного материала.

Диафрагмы жесткости здания - монолитные железобетонные толщиной 200мм, установленные непрерывно на всю высоту здания.

Наружные стены - многослойные, в виде кладки из мелкоформатных ячеистых блоков (марка плотности D=700) толщиной 400мм, минераловатного утеплителя толщиной 50мм в составе вентилируемого фасада из композитных панелей. Торцевая стена, примыкающая к второму блоку, многослойная из ячеистых блоков толщиной 400мм, утеплителя толщиной 50мм и кирпичной кладки толщиной 120мм.

Стены лестничных клеток запроектированы из монолитных мелкоформатных ячеистых блоков (марка плотности D=700) с толщиной стены 200мм. Стены лифтовой шахты на всю высоту - монолитные железобетонные толщиной 200мм. Междуюфисные перегородки запроектированы по сериям из ГВЛ и ГКЛ по металлическому каркасу.

Междуэтажные перекрытия - монолитные железобетонные толщиной 200мм.

Лестницы - монолитные железобетонные с толщиной плит промежуточных площадок 200мм.

Указания по окнам и витражам см. листы 14,15,16.


Указания по наружной отделке см. лист 3,4,5.

Технико-экономические показатели

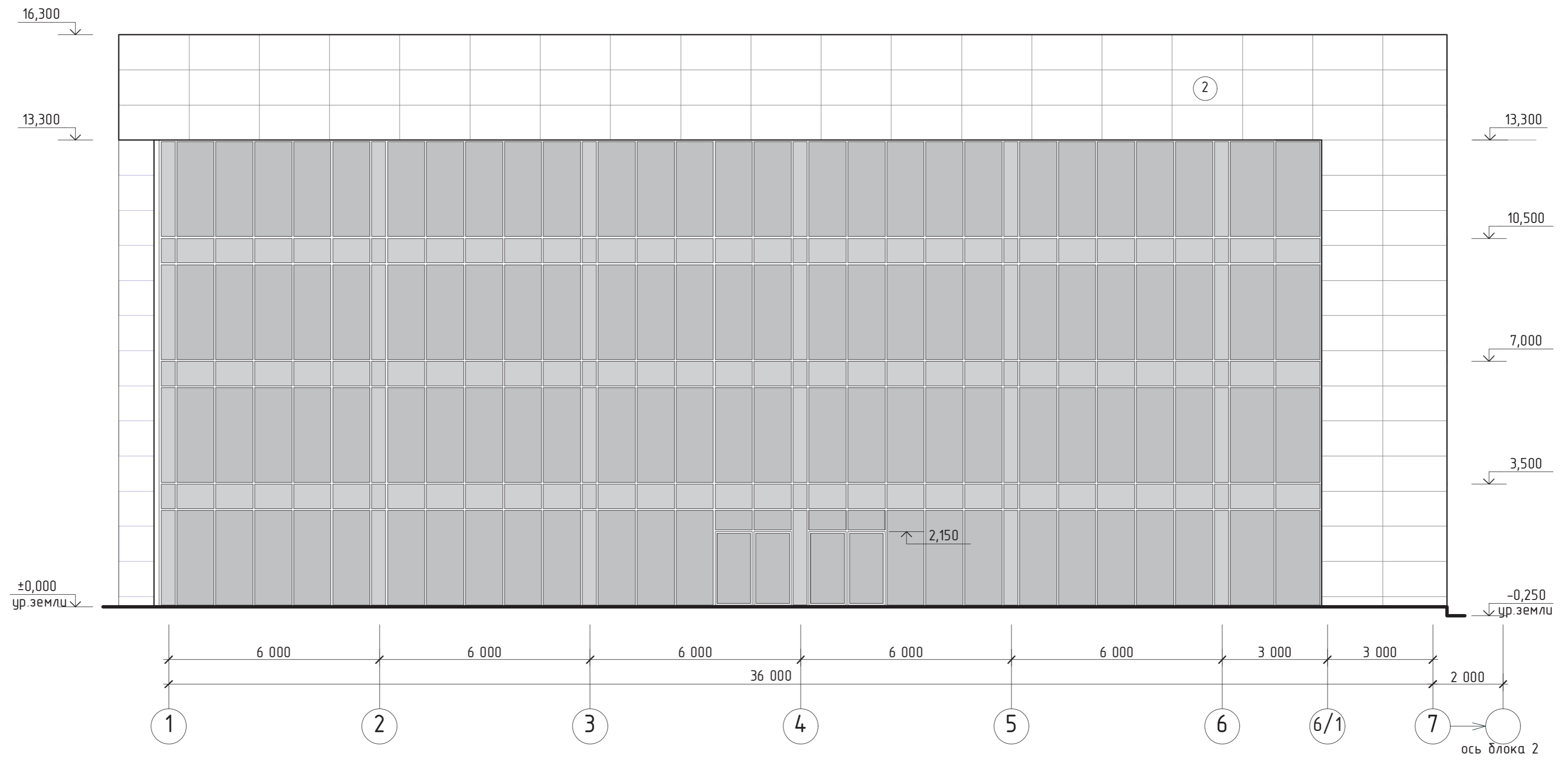
Наименование показателя	Ед. изм.	Примечание
Общая площадь здания	м ²	4012,04
Полезная площадь здания	м ²	3875,64
Расчетная площадь	м ²	3545,67
Площадь застройки	м ²	922,12
Строительный объем здания	м ³	16121,81
Строительный объем здания (надземная часть)	м ³	12918,92
Строительный объем здания (подземная часть)	м ³	3202,89

Дверные проемы в лифтовых шахтах в здании блока №3 защищены противопожарными дверями с пределом огнестойкости EI 30 в соответствии с требованием ст.88 Федерального закона от 22.07.2008 г. № 123-ФЗ «Технический регламент о требованиях пожарной безопасности» в ред. Федерального закона от 10.07.2012 № 117-ФЗ.

1. Технико-экономические показатели подсчитаны в соответствии приложения к СНиП 31-05-2003 "Общественные здания административного назначения".

052-09-03-AP											
Административный комплекс											
по адресу: г.Иркутск, Октябрьский район, микрорайон Солнечный											
Èçì	Êîê	Ëëñò	Ìàìê	Îìàíèþí	Ààðà						
Àèðàèòîð	Купцов				10.13.						
ÀÀÌ	Купцов				10.13.						
Гл. èíîðð.	Шпольвина				10.13.						
Архитектор	Муравьева				10.13.						
Архитектор	Прокопьева				10.13.						
Ì. èíîðð.					10.13.						
Вторая очередь строительства (третье пусковое)					<table border="1"> <tr> <td>Стадия</td> <td>Лист</td> <td>Листов</td> </tr> <tr> <td>П</td> <td>2</td> <td></td> </tr> </table>	Стадия	Лист	Листов	П	2	
Стадия	Лист	Листов									
П	2										
Общие данные (окончание)					 <p>ООО «АС-Менеджмент» Тел./факс: (3952) 203-689 www.asgk.net</p>						

Фасад в осях 1-7



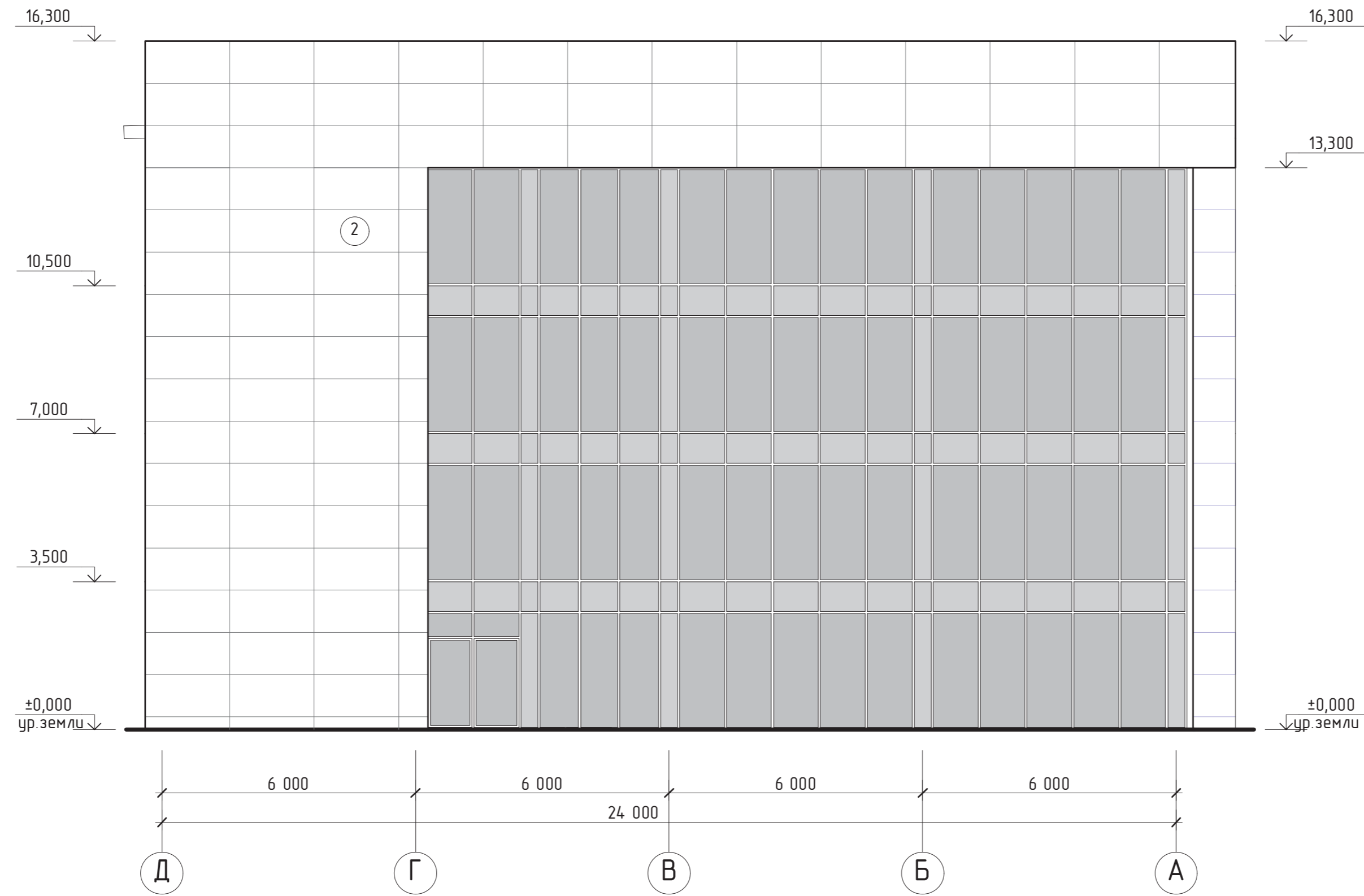
Ведомость отделки фасадов

Поз.	Наименование элементов фасада	Вид отделки	Колер	Примечание
1	Плоскость наружной стены первого этажа фасада в осях 7-1	Керамогранит	серый	RAL 7030
2	Основные плоскости наружных стен, парапета	Навесной фасад из композитных панелей Краспан Ал 101	белый	RAL 9003
3	Окна, витражи	Пластик	белый	RAL 9010

1. Данный лист смотреть совместно с листами 6-19 проекта.
2. Спецификацию элементов заполнения оконных проемов и витражей смотреть лист 17.

052-09-03-AP					
Административный комплекс по адресу: г.Иркутск, Октябрьский район, микрорайон "Солнечный"					
Изм	Кол	Лист	№ док	Подпись	Дата
Директор		Купцов		<i>[Signature]</i>	10.13.
ГАП		Купцов		<i>[Signature]</i>	10.13.
Гл. констр.		Шпольвина		<i>[Signature]</i>	10.13.
Архитектор		Мураьева		<i>[Signature]</i>	10.13.
Архитектор		Прокопьева		<i>[Signature]</i>	10.13.
Н. контр.				<i>[Signature]</i>	10.13.
Вторая очередь строительства (третье пусковое)				Стадия	Лист
				П	3
Фасад в осях 1-7. Ведомость отделки фасадов.				 <small>ООО «АС-Менеджмент» Тел./факс: 39521 203-689 www.asgk.net</small>	

Фасад в осях Д-А



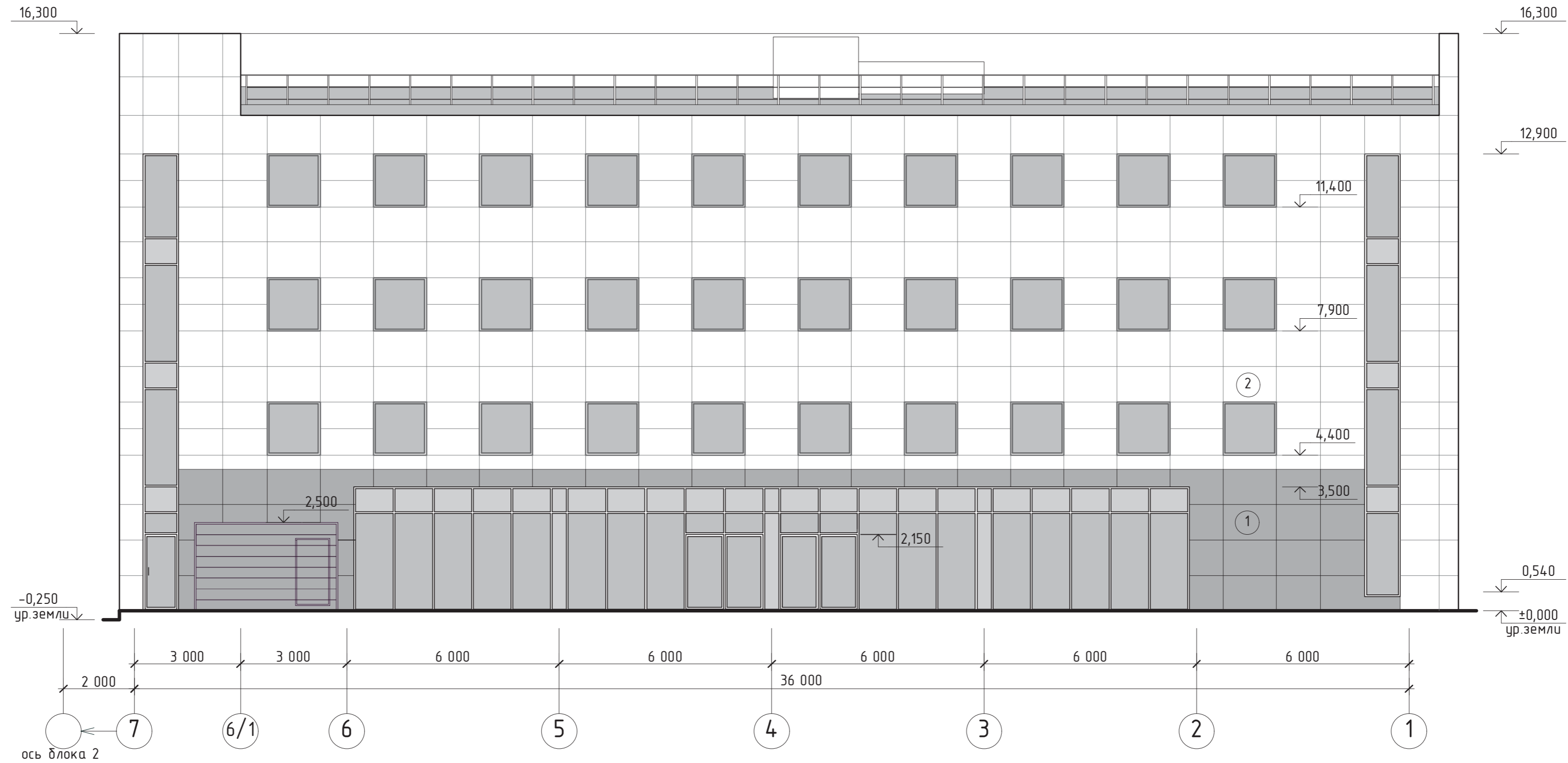
Ведомость отделки фасадов

Поз.	Наименование элементов фасада	Вид отделки	Колер	Примечание
1	Плоскость наружной стены первого этажа фасада в осях 7-1	Керамогранит	серый	RAL 7030
2	Основные плоскости наружных стен, парапета	Навесной фасад из композитных панелей Краспан Ал 101	белый	RAL 9003
3	Окна, витражи	Пластик	белый	RAL 9010

1. Данный лист смотреть совместно с листами 6-19 проекта.
2. Спецификацию элементов заполнения оконных проемов и витражей смотреть лист 17.

052-09-03-AP					
Административный комплекс по адресу: г.Иркутск, Октябрьский район, микрорайон "Солнечный"					
Изм	Кол	Лист	№ док	Подпись	Дата
Директор		Купцов		<i>[Signature]</i>	10.13.
ГАП		Купцов		<i>[Signature]</i>	10.13.
Гл. констр.		Шпольвинд		<i>[Signature]</i>	10.13.
Архитектор		Мураьева		<i>[Signature]</i>	10.13.
Архитектор		Прокопьева		<i>[Signature]</i>	10.13.
Н. контр.				<i>[Signature]</i>	10.13.
Вторая очередь строительства (третье пусковое)				Стадия	Лист
				П	4
Фасад в осях Д-А. Ведомость отделки фасадов					

Фасад в осях 7-1



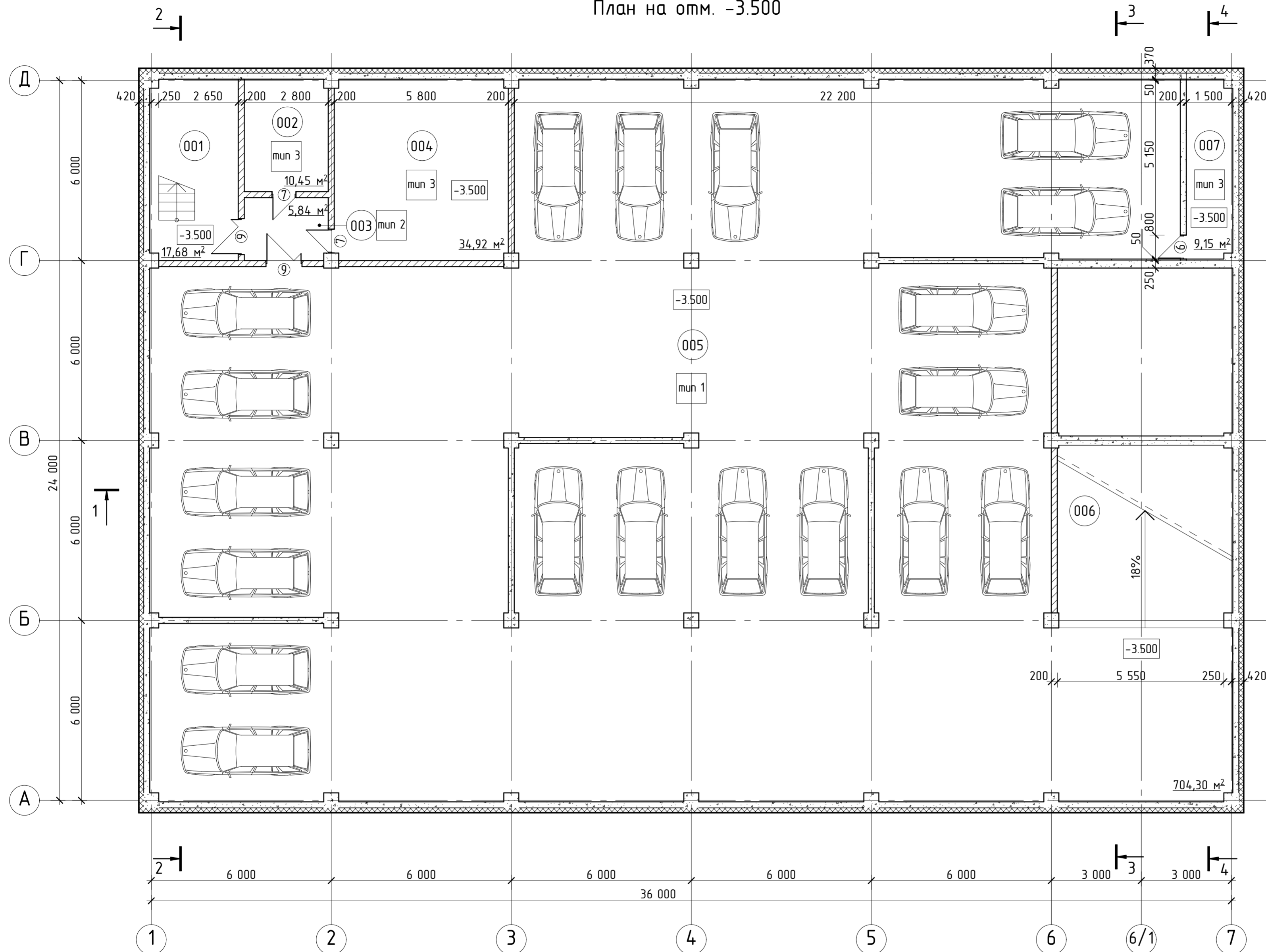
Ведомость отделки фасадов

Поз.	Наименование элементов фасада	Вид отделки	Колер	Примечание
1	Плоскость наружной стены первого этажа фасада в осях 7-1	Керамогранит	серый	RAL 7030
2	Основные плоскости наружных стен, парадета	Навесной фасад из композитных панелей Краспан Ал 101	белый	RAL 9003
3	Окна, витражи	Пластик	белый	RAL 9010

1. Данный лист смотреть совместно с листами 6-19 проекта.
 2. Спецификацию элементов заполнения оконных проемов и витражей смотреть лист 17.

052-09-03-AP					
Административный комплекс по адресу: г.Иркутск, Октябрьский район, микрорайон "Солнечный"					
Изм	Кол	Лист	№ док	Подпись	Дата
Директор		Купцов		<i>[Signature]</i>	10.13.
ГАП		Купцов		<i>[Signature]</i>	10.13.
Гл. констр.		Шпольвина		<i>[Signature]</i>	10.13.
Архитектор		Мураьева		<i>[Signature]</i>	10.13.
Архитектор		Прокопьева		<i>[Signature]</i>	10.13.
Н. контр.				<i>[Signature]</i>	10.13.
Вторая очередь строительства (третье пусковое)				Стадия	Лист
				П	5
Фасад в осях 7-1. Ведомость отделки фасадов					

План на отм. -3.500



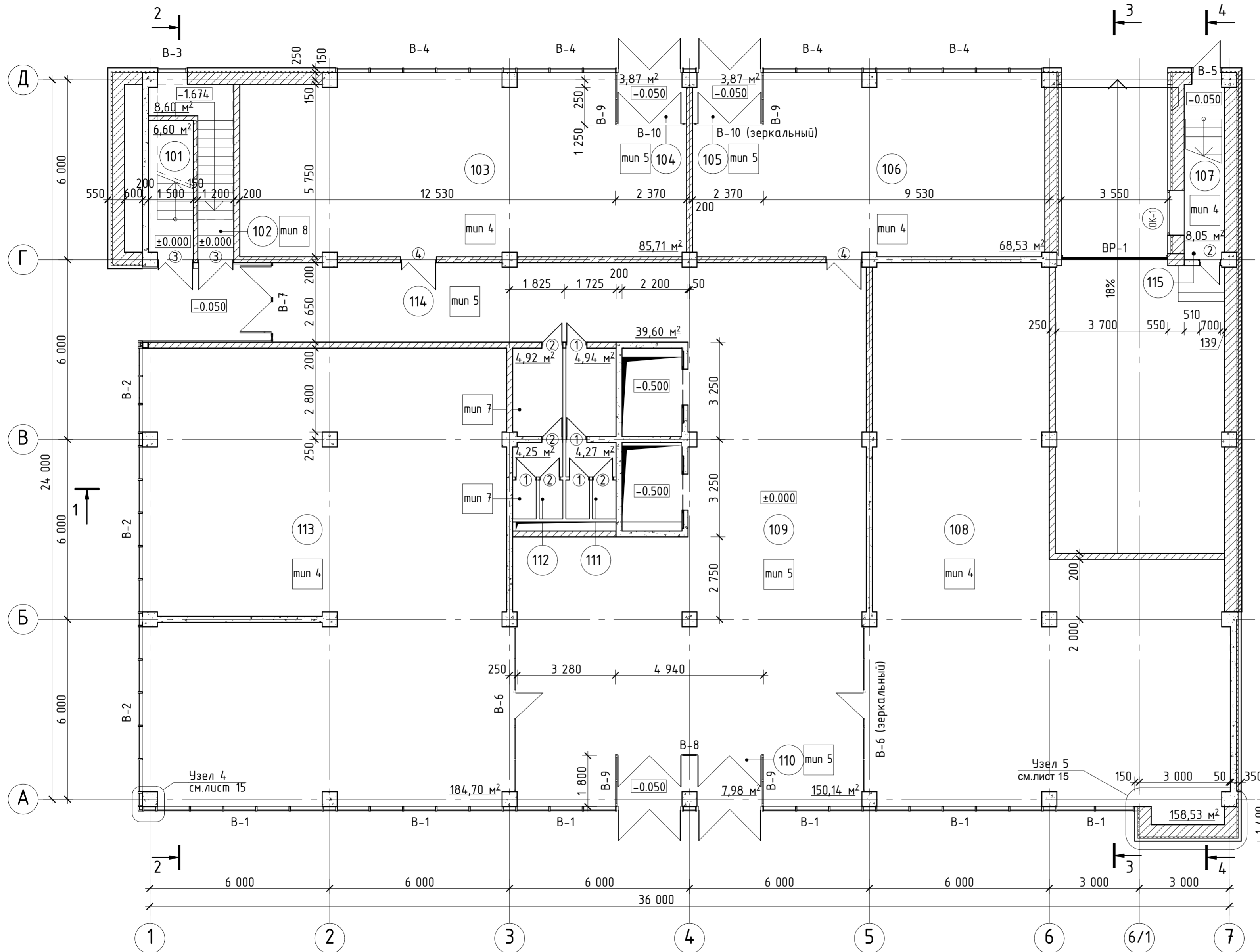
Экспликация помещений

Номер помещения	Наименование	Площадь, м²	Кат. помещения
001	Лестничная клетка	17,68	
002	Вент.камера	10,45	
003	Тамбур-шлюз с подпором воздуха	5,84	
004	Тепловой узел	34,92	
005	Стоянка для автомобилей на 20 м/мест	704,09	ВЗ
006	Рампа для подъема		
007	Электрощитовая	9,15	

1. Разрезы см. лист 10-13.
2. Площади помещений даны без учета внутренней отделки.
3. Работы выполнять в соответствии с требованиями СНиП 3.03.01-87 "Несущие и ограждающие конструкции", указаниями СНиП II-26-76 "Кровли".
4. Ведомость заполнения проемов и витражей см. лист 17 проекта.
5. Ведомость отделки помещений см. лист 19 проекта.
6. Экспликацию полов см. лист 19 проекта.

052-09-03-АР							
Административный комплекс по адресу: г.Иркутск, Октябрьский район, микрорайон "Солнечный"							
Изм	Кол	Лист/№ док	Подпись	Дата			
Директор		Купцов	<i>[Signature]</i>	10.13	Вторая очередь строительства (третье пусковое)		
ГАП		Купцов	<i>[Signature]</i>	10.13			
Гл. констр.		Шпольвинд	<i>[Signature]</i>	10.13			
Архитектор		Мураьева	<i>[Signature]</i>	10.13			
Архитектор		Проконьева	<i>[Signature]</i>	10.13			
Н. контр.			<i>[Signature]</i>	10.13			
План на отм. -3.500					Стадия	Лист	Листов
					ПД	6	

План на отм. 0.000



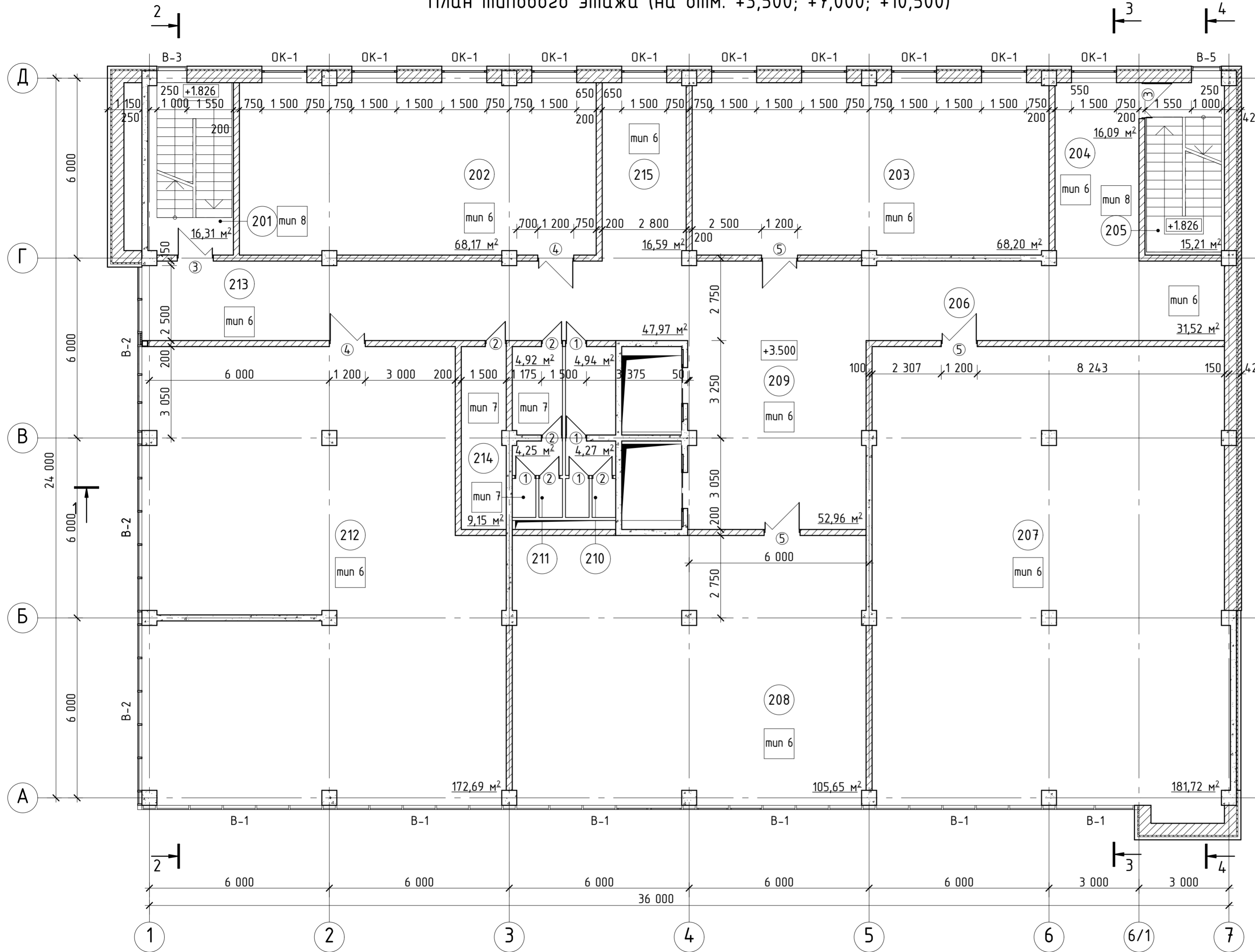
Экспликация помещений

Номер помещения	Наименование	Площадь, м²	Кат. помещения
101	Лестничная клетка	6,60	
102	Лестничная клетка из адвостоянки	8,60	
103	Офисное помещение	85,71	
104	Тамбур	3,87	
105	Тамбур	3,87	
106	Офисное помещение	68,53	
107	Лестничная клетка	7,86	
108	Офисное помещение	158,53	
109	Холл	150,14	
110	Тамбур	7,98	
111	Сан.узел	9,21	
112	Спе.узел	9,17	
113	Офисное помещение	184,70	
114	Коридор	39,60	
115	Помещение охраны на отм. -1.170	8,05	

1. Приложение смотреть лист 6

052-09-03-AP				
Административный комплекс по адресу: г.Иркутск, Октябрьский район, микрорайон "Солнечный"				
Изм	Кол	Лист № док	Подпись	Дата
Директор		Купцов	<i>[Signature]</i>	10.13
ГАП		Купцов	<i>[Signature]</i>	10.13
Гл. констр.		Шпольвина	<i>[Signature]</i>	10.13
Архитектор		Мураьева	<i>[Signature]</i>	10.13
Архитектор		Прокопьева	<i>[Signature]</i>	10.13
Н. контр.			<i>[Signature]</i>	10.13
Вторая очередь строительства (третье пусковое)			Стадия	Лист
			п	7
План на отм. ±0.000			ООО «АСС-Проект» Тел./факс: (3952) 203-689 www.acs-project.ru	

План типового этажа (на отм. +3,500; +7,000; +10,500)



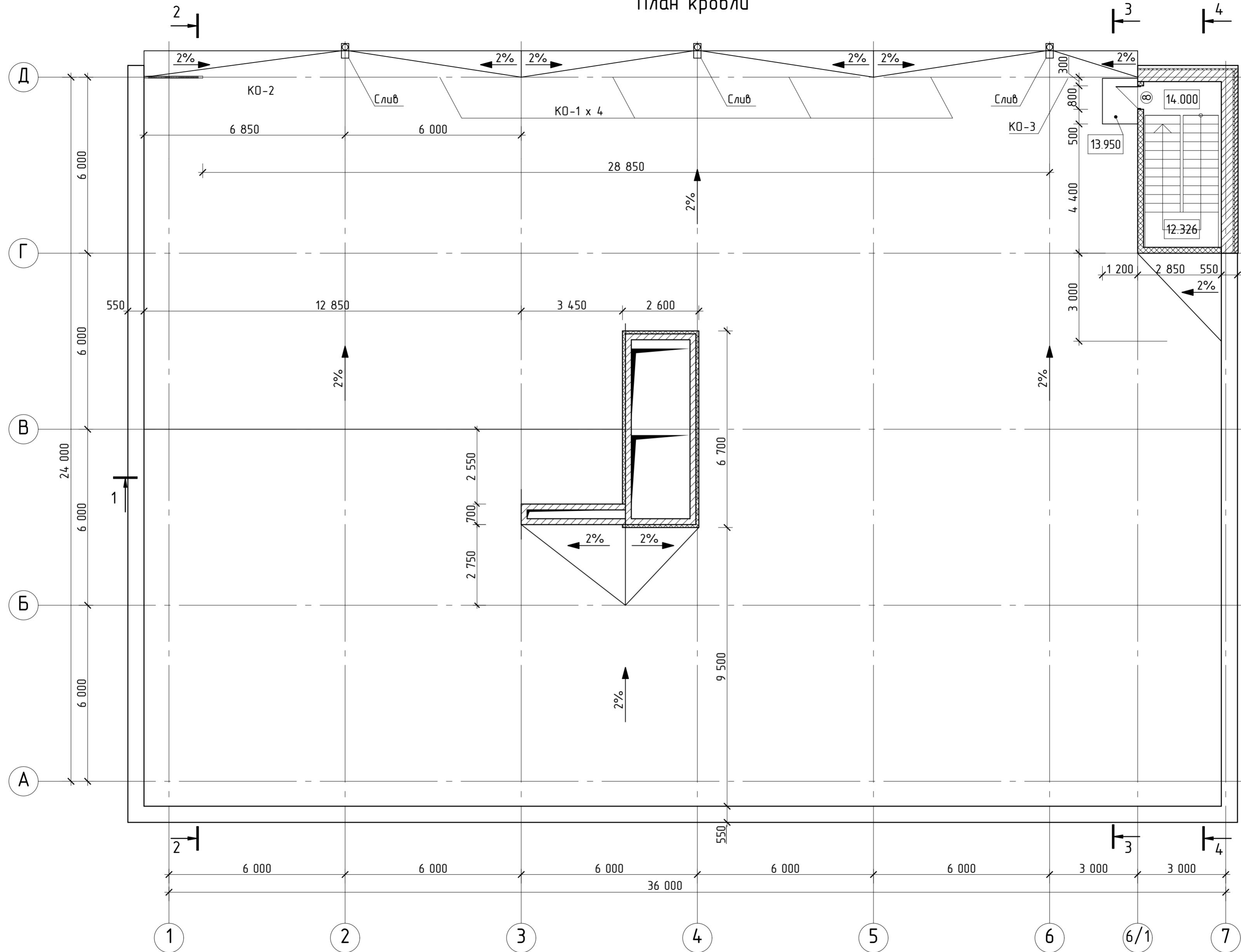
Экспликация помещений

Номер помещения	Наименование	Площадь, м²	Кат. помещения
201	Лестничная клетка	16,31	
202	Офисное помещение	68,17	
203	Офисное помещение	68,20	
204	Коридор	16,09	
205	Лестничная клетка	15,21	
206	Коридор	31,52	
207	Офисное помещение	181,72	
208	Офисное помещение	105,65	
209	Холл	52,96	
210	Сан.узел	9,21	
211	Сан.узел	9,17	
212	Офисное помещение	172,69	
213	Коридор	47,97	
214	Помещение для хранения инвентаря	9,15	
215	Коридор	16,59	

1. Разрезы см. лист 10-13.
2. Площади помещений даны без учета внутренней отделки.
3. Работы выполнять в соответствии с требованиями СНиП 3.03.01-87 "Несущие и ограждающие конструкции", указаниями СНиП II-26-76 "Кровли".
4. Ведомость заполнения проемов и витражей см. лист 17 проекта.
5. Ведомость отделки помещений см. лист 19 проекта.
6. Экспликацию полов см. лист 19 проекта.

052-09-03-AP						
Административный комплекс по адресу: г.Иркутск, Октябрьский район, микрорайон "Солнечный"						
Изм	Кол	Лист № док	Подпись	Дата		
Директор		Купцов	<i>[Signature]</i>	10.13	Вторая очередь строительства (третье пусковое)	
ГАП		Купцов	<i>[Signature]</i>	10.13		
Гл. констр.		Шпольвинд	<i>[Signature]</i>	10.13		
Архитектор		Мурабьева	<i>[Signature]</i>	10.13		
Архитектор		Проконьева	<i>[Signature]</i>	10.13	План типового этажа	
Н. контр.			<i>[Signature]</i>	10.13		
				Стадия	Лист	Листов
				п	8	

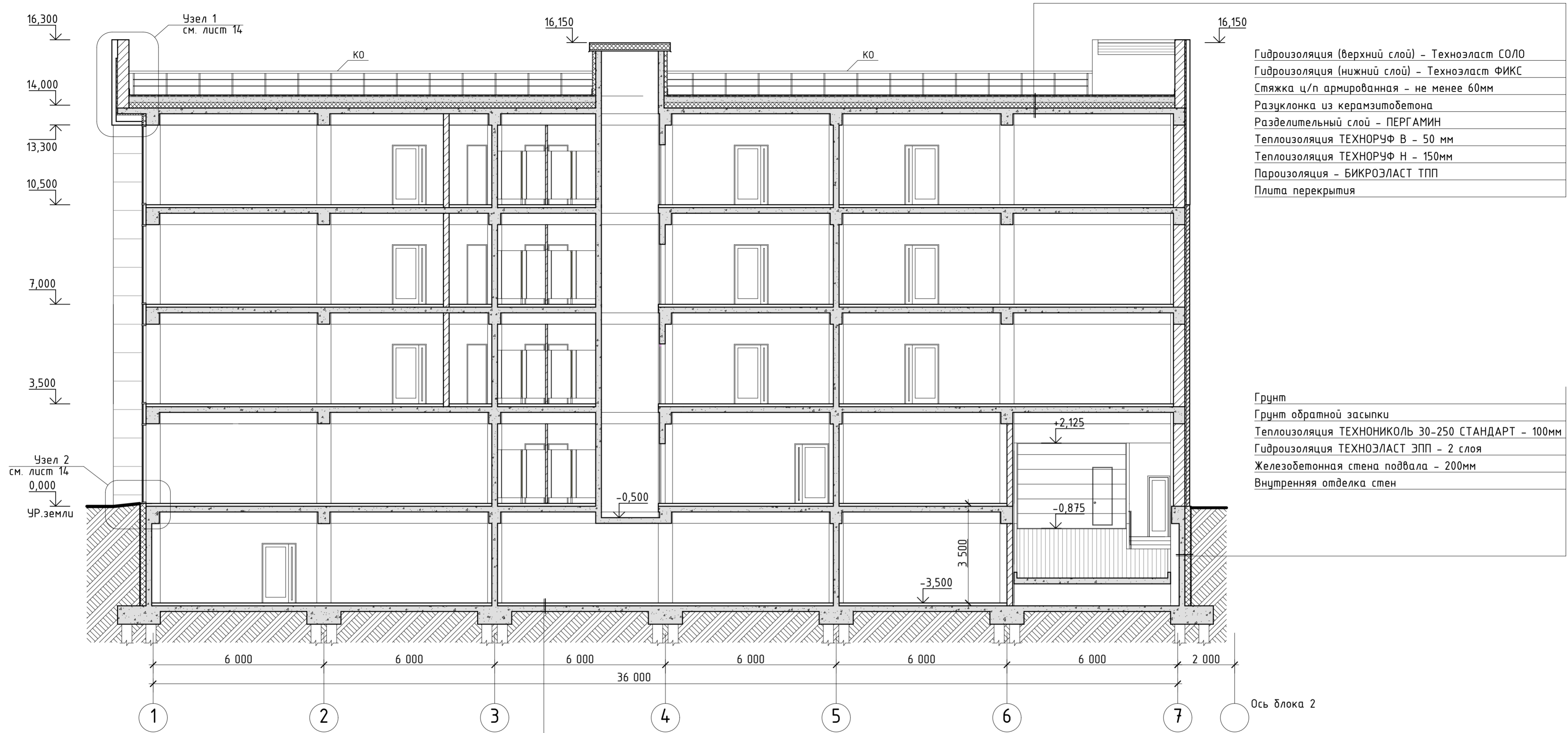
План кровли



1. Материал кровли - модифицированный направляемый битумно-полимерный кровельный материал Техноэласт ФИКС ЭПМ и Техноэласт СОЛО ЭКМ.
2. Пароизоляция - модифицированный битумный кровельный и гидроизоляционный направляемый материал БИКРОЭЛАСТ ТПП.
3. Основание для кровли - монолитная ж/б плита.
4. Работы выполнять в соответствии с требованиями СНиП 3.03.01-87 "Несущие и ограждающие конструкции", указаниями СНиП II-26-76 "Кровли".
5. Ограждения лестниц и балкона выполнить по ГОСТ 25772-83 "Ограждения лестниц, балконов и крыш стальные".

052-09-03-АР					
Административный комплекс по адресу: г.Иркутск, Октябрьский район, микрорайон "Солнечный"					
Изм	Кол	Лист	№ док	Подпись	Дата
Директор		Купцов		<i>[Signature]</i>	10.13.
ГАП		Купцов		<i>[Signature]</i>	10.13.
Гл. констр.		Шпольвина		<i>[Signature]</i>	10.13.
Архитектор		Мураьева		<i>[Signature]</i>	10.13.
Архитектор		Прокопьева		<i>[Signature]</i>	10.13.
Н. контр.				<i>[Signature]</i>	10.13.
Вторая очередь строительства (третье пусковое)				Стадия	Лист
				ПД	9
План кровли					

Разрез 1-1



Гидроизоляция (верхний слой) - Техноэласт СОЛО
Гидроизоляция (нижний слой) - Техноэласт ФИКС
Стяжка ц/п армированная - не менее 60мм
Разуклонка из керамзитобетона
Разделительный слой - ПЕРГАМИН
Теплоизоляция ТЕХНОРУФ В - 50 мм
Теплоизоляция ТЕХНОРУФ Н - 150мм
Пароизоляция - БИКРОЭЛАСТ ТПП
Плита перекрытия

Грунт
Грунт обратной засыпки
Теплоизоляция ТЕХНОНИКОЛЬ 30-250 СТАНДАРТ - 100мм
Гидроизоляция ТЕХНОЭЛАСТ ЭПП - 2 слоя
Железобетонная стена подвала - 200мм
Внутренняя отделка стен

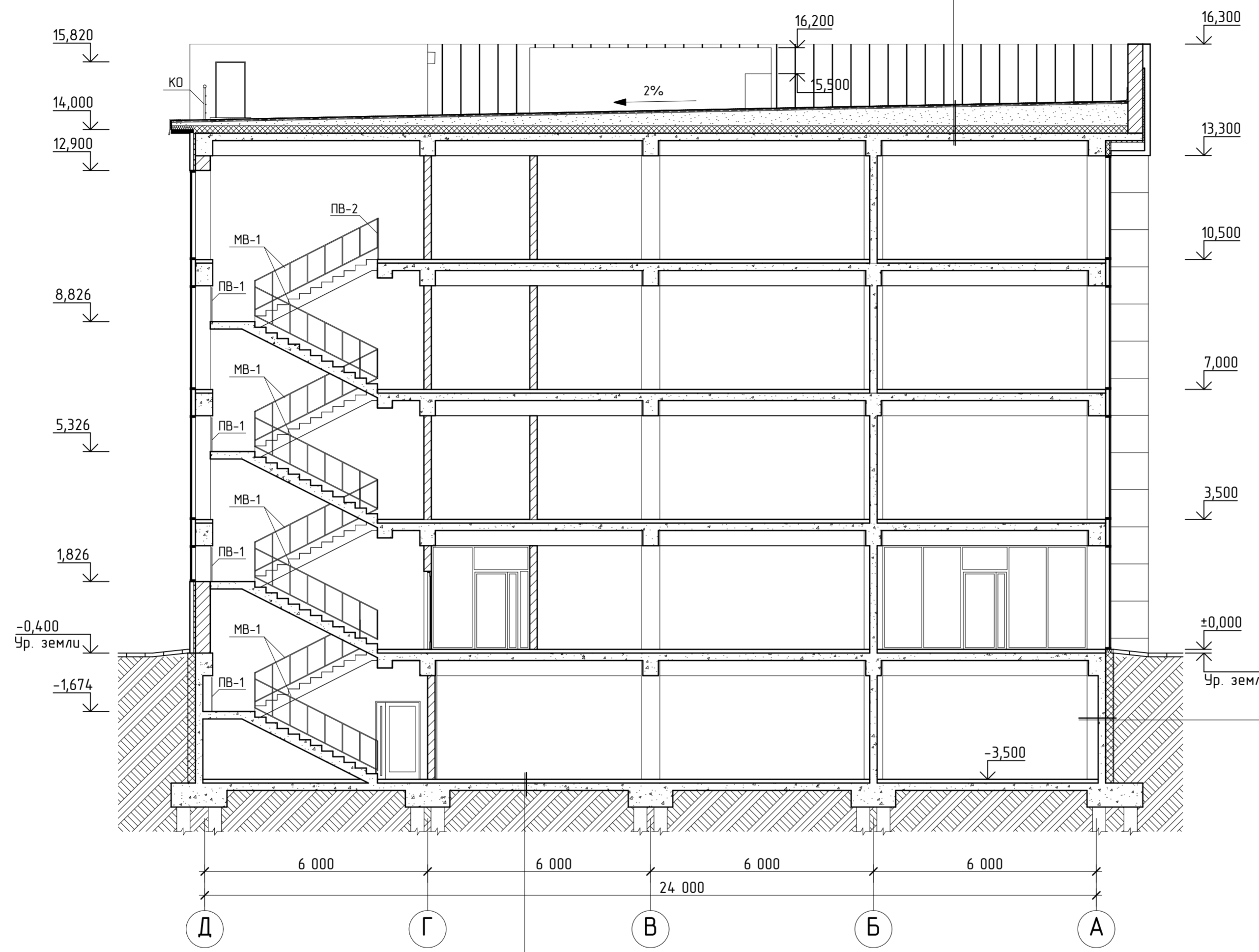
Грунт
Щебень
Бетонная подготовка
Праймер битумный ТЕХНОНИКОЛЬ № 01
Гидроизоляция Техноэласт ЭПП - 2 слоя
Экструзионный пенополистирол ТЕХНОНИКОЛЬ - 50мм
Пароизоляционная пленка ТЕХНОНИКОЛЬ
Армированная плита пола - 200мм
Стяжка цементно-песчаная - 50мм
Смесь клеевая (клей плиточный) - 10мм
Керамогранит - 8 - 10мм (сечение 300х300)

1. Данный лист смотреть совместно с листами 3-19.
2. Ограждения лестниц и балкона выполнить в соответствии с ГОСТ 25772-83 "Ограждения лестниц, балконов и крыш стальные".
3. Ограждения лестничных маршей приварить к закладным деталям ступеней.
4. Ограждения КО выполнить по ГОСТ 25772-83 "Ограждения лестниц, балконов и крыш стальные".

052-09-03-АР				
Административный комплекс по адресу: г.Иркутск, Октябрьский район, микрорайон "Солнечный"				
Изм	Кол	Лист/№ док	Подпись	Дата
Директор		Купцов	<i>[Signature]</i>	10.13
ГАП		Купцов	<i>[Signature]</i>	10.13
Гл. констр.		Шпольвина	<i>[Signature]</i>	10.13
Архитектор		Мураьева	<i>[Signature]</i>	10.13
Архитектор		Прокопьева	<i>[Signature]</i>	10.13
Н. контр.			<i>[Signature]</i>	10.13
Вторая очередь строительства (третье пусковое)			Стадия	Лист
			ПД	10
Разрез 1-1				



Разрез 2-2



Гидроизоляция (верхний слой) - Техноэласт СОЛО
Гидроизоляция (нижний слой) - Техноэласт ФИКС
Стяжка ц/п армированная - не менее 60мм
Разуклонка из керамзитобетона
Разделительный слой - ПЕРГАМИН
Теплоизоляция ТЕХНОРУФ В - 50 мм
Теплоизоляция ТЕХНОРУФ Н - 150мм
Пароизоляция - БИКРОЭЛАСТ ТПП
Плита перекрытия

Грунт
Грунт обратной засыпки
Теплоизоляция ТЕХНОНИКОЛЬ 30-250 СТАНДАРТ - 100мм
Гидроизоляция ТЕХНОЭЛАСТ ЭПП - 2 слоя
Железобетонная стена подвала - 200мм
Внутренняя отделка стен

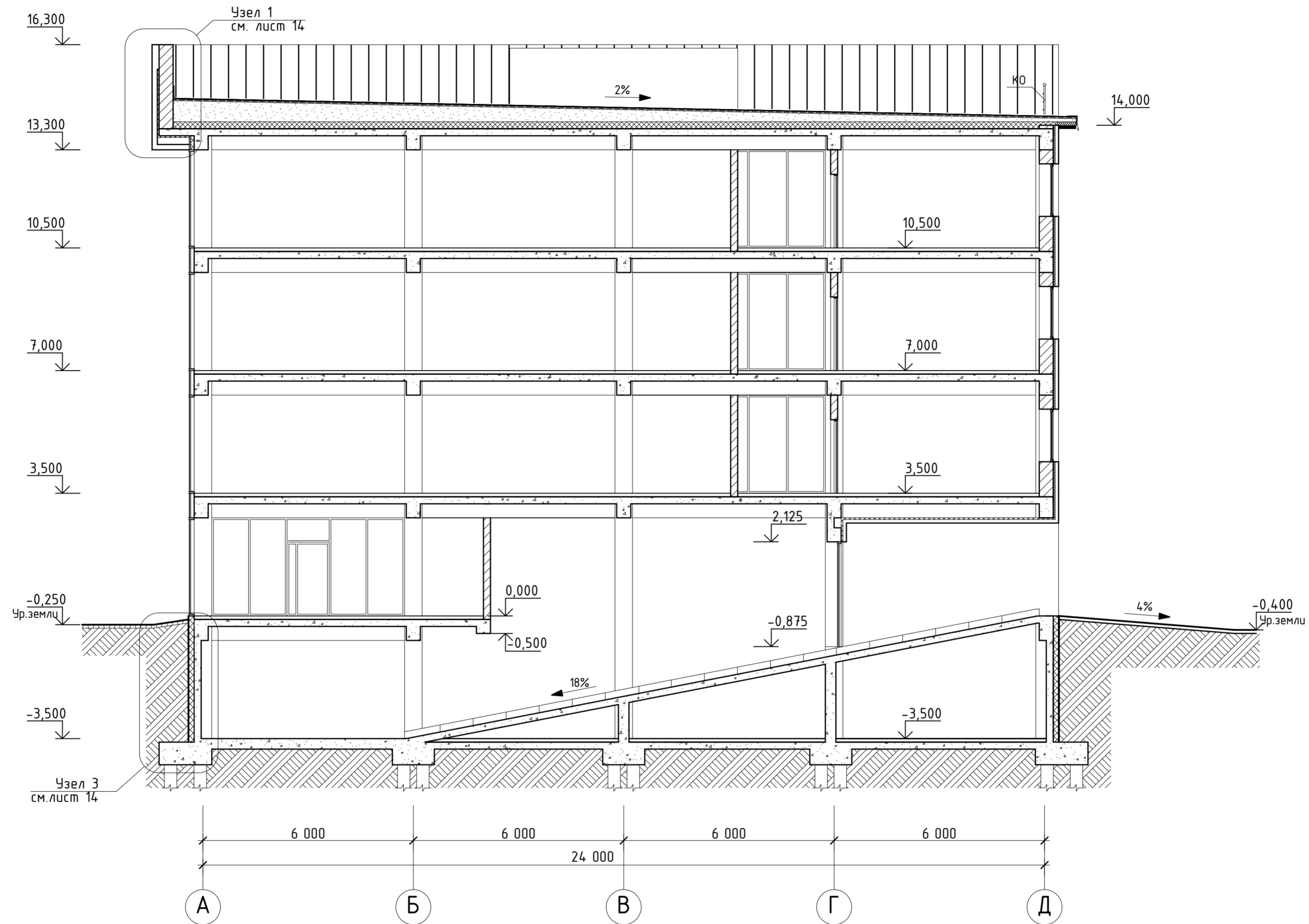
Грунт
Щебень
Бетонная подготовка
Праймер битумный ТЕХНОНИКОЛЬ № 01
Гидроизоляция Техноэласт ЭПП - 2 слоя
Экструзионный пенополистирол ТЕХНОНИКОЛЬ - 50мм
Пароизоляционная пленка ТЕХНОНИКОЛЬ
Армированная плита пола - 200мм
Стяжка цементно-песчаная - 50мм
Смесь клеевая (клей плиточный) - 10мм
Керамогранит - 8 - 10мм (сечение 300x300)

1. Примечание смотреть лист 10.

052-09-03-AP				
Административный комплекс по адресу: г.Иркутск, Октябрьский район, микрорайон "Солнечный"				
Изм	Кол	Лист/№ док	Подпись	Дата
Директор		Купцов	<i>[Signature]</i>	10.13.
ГАП		Купцов	<i>[Signature]</i>	10.13.
Гл. констр.		Шпольвина	<i>[Signature]</i>	10.13.
Архитектор		Мураьева	<i>[Signature]</i>	10.13.
Архитектор		Прокопьева	<i>[Signature]</i>	10.13.
Н. контр.			<i>[Signature]</i>	10.13.
Вторая очередь строительства (третье пусковое)			Стадия	Лист
			ПД	11
Разрез 2-2				



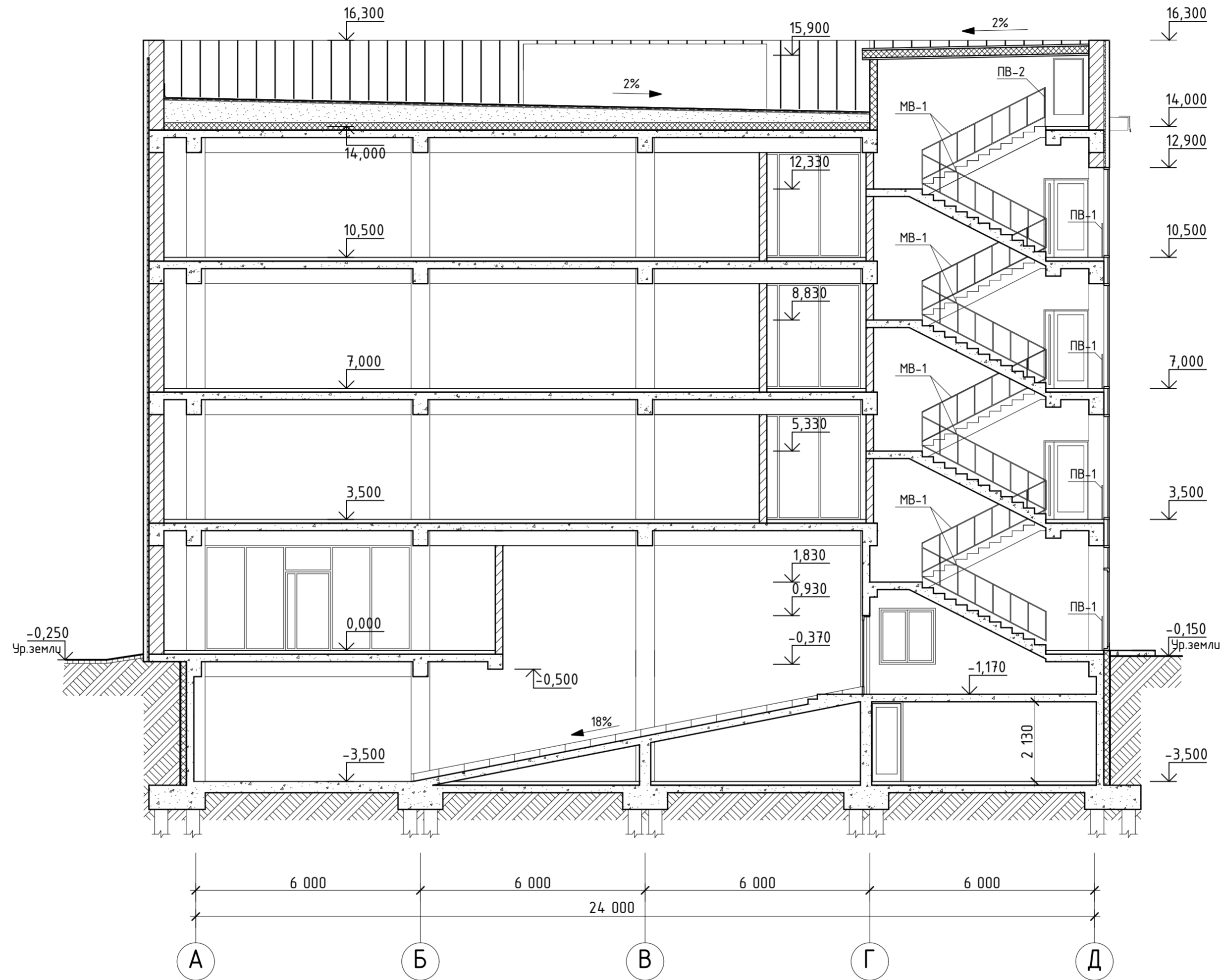
Разрез 3-3



1. Данный лист смотреть совместно с листами 3-19.
2. Ограждения лестниц и балкона выполнить в соответствии с ГОСТ 25772-83 "Ограждения лестниц, балконов и крыш стальные".
3. Ограждения лестничных маршей приварить к закладным деталям ступеней.
4. Ограждения КО выполнить по ГОСТ 25772-83 "Ограждения лестниц, балконов и крыш стальные".

052-09-03-AP											
Административный комплекс по адресу: г.Иркутск, Октябрьский район, микрорайон "Солнечный"											
Изм	Кол	Лист № док	Подпись	Дата							
Директор		Купцов	<i>[Signature]</i>	10.13.	Вторая очередь строительства (третье пусковое)						
ГАП		Купцов	<i>[Signature]</i>	10.13.							
Гл. констр.		Шпольвина	<i>[Signature]</i>	10.13.							
Архитектор		Муравьева	<i>[Signature]</i>	10.13.							
Архитектор		Прокопьева	<i>[Signature]</i>	10.13.							
Н. контр.			<i>[Signature]</i>	10.13.							
Разрез 3-3					<table border="1"> <tr> <td>Стадия</td> <td>Лист</td> <td>Листов</td> </tr> <tr> <td>ПД</td> <td>12</td> <td></td> </tr> </table>	Стадия	Лист	Листов	ПД	12	
Стадия	Лист	Листов									
ПД	12										
					ООО «АС-Менеджмент» Тел./факс: (3952) 203-689 www.asgm.net						

Разрез 4-4



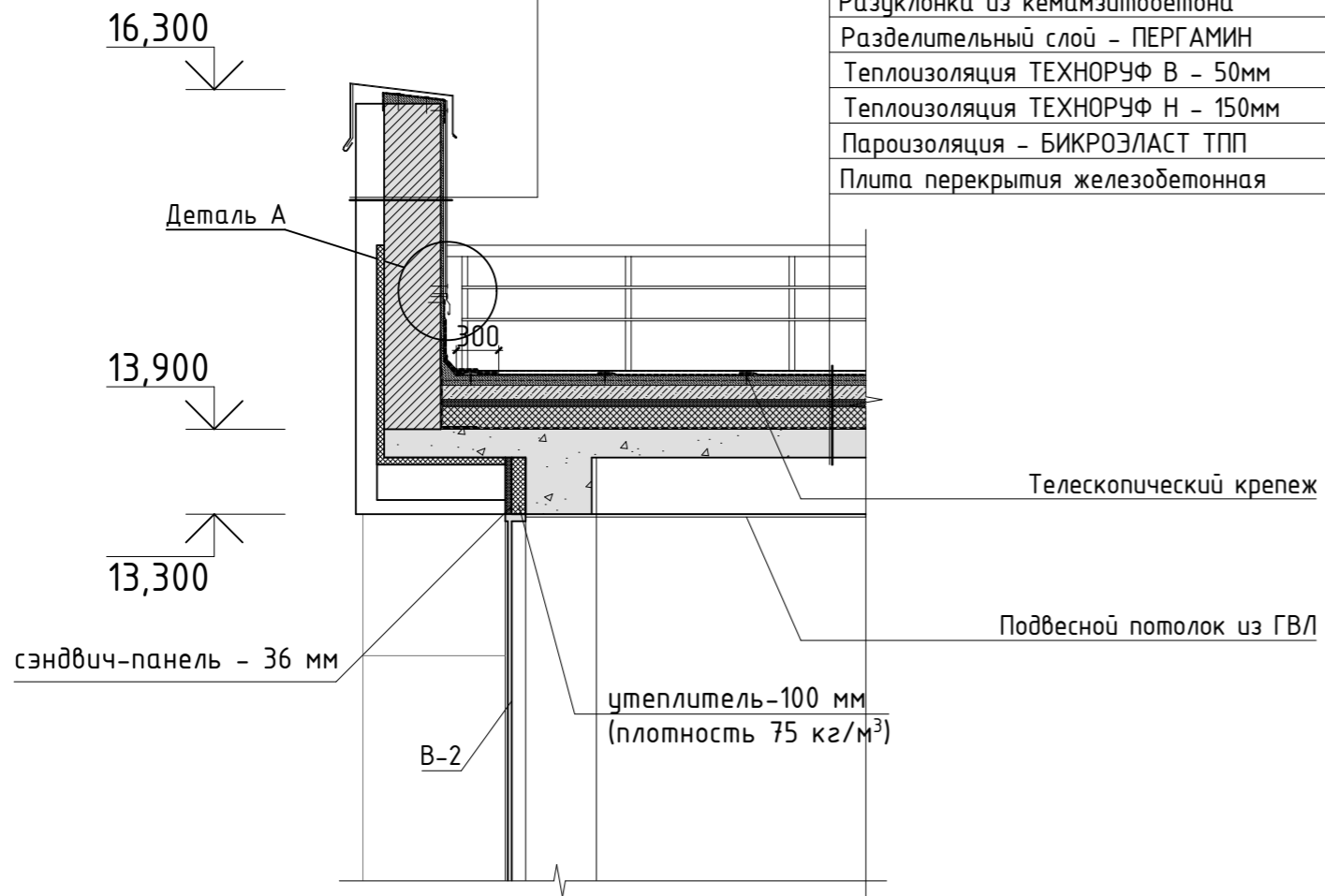
1. Данный лист смотреть совместно с листами 3-19.
2. Ограждения лестниц и балкона выполнить в соответствии с ГОСТ 25772-83 "Ограждения лестниц, балконов и крыш стальные".
3. Ограждения лестничных маршей приварить к закладным деталям ступеней.
4. Ограждения КО выполнить по ГОСТ 25772-83 "Ограждения лестниц, балконов и крыш стальные".

052-09-03-AP						
Административный комплекс по адресу: г.Иркутск, Октябрьский район, микрорайон "Солнечный"						
Изм	Кол	Лист/№ док	Подпись	Дата		
Директор		Купцов	<i>[Signature]</i>	10.13	Вторая очередь строительства (третье пусковое)	
ГАП		Купцов	<i>[Signature]</i>	10.13		
Гл. констр.		Шпольвина	<i>[Signature]</i>	10.13		
Архитектор		Мураьева	<i>[Signature]</i>	10.13		
Архитектор		Прокопьева	<i>[Signature]</i>	10.13	Разрез 4-4	
Н. контр.		<i>[Signature]</i>	<i>[Signature]</i>	10.13		
				Стадия	Лист	Листов
				П	13	

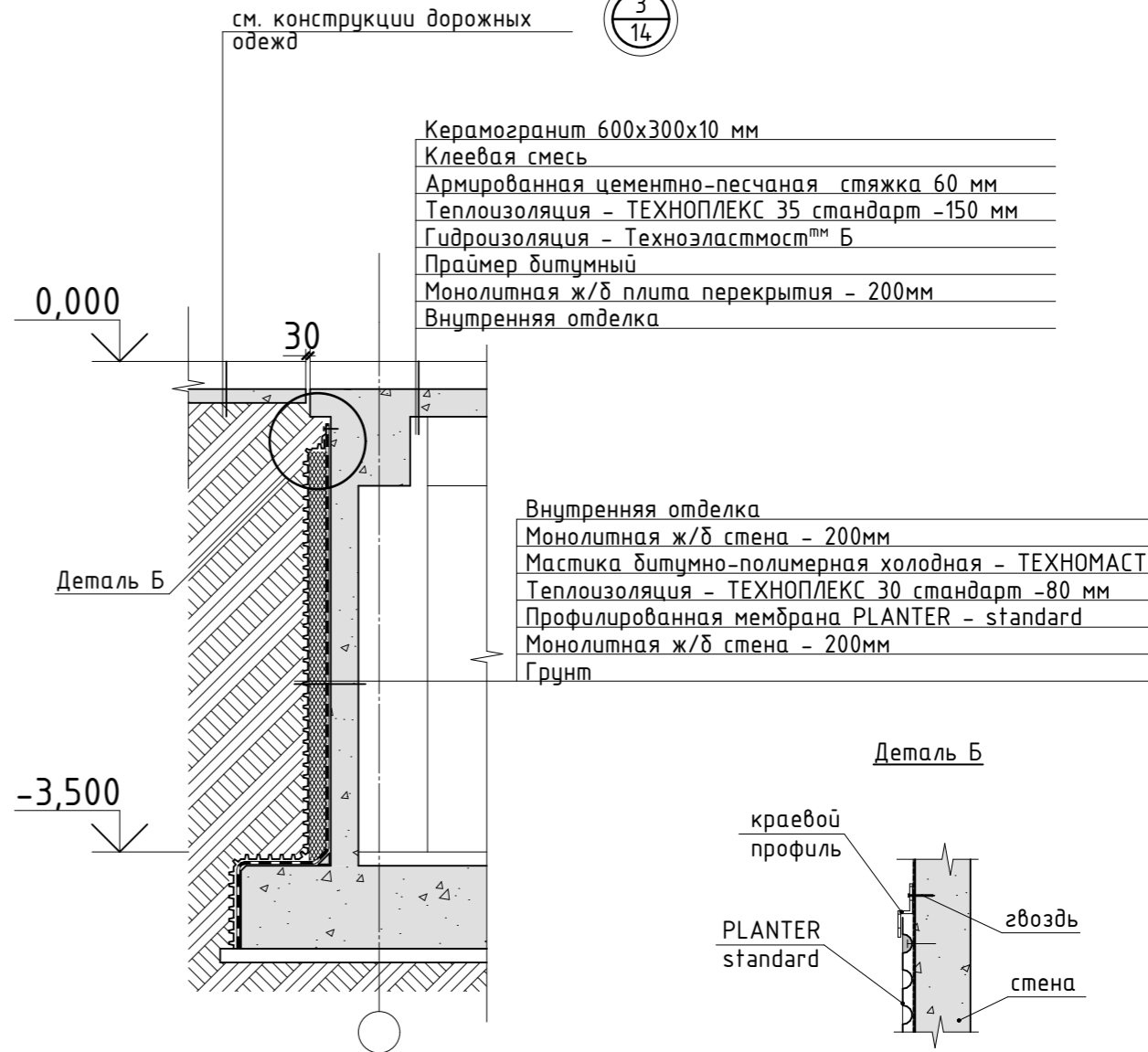
1
14

Профлист с полимерным покрытием
Штукатурка ц/п раствором М 150 - 10-12мм
Блоки бетонные - 400мм
Навесной фасад - 170мм

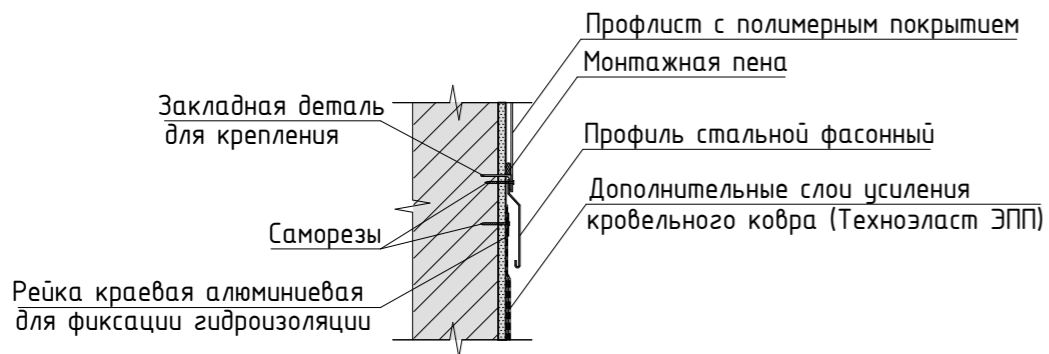
Гидроизоляция (верхний слой) - Техноэласт СОЛО
Гидроизоляция (нижний слой) - Техноэласт ФИКС
Стяжка ц/п армированная не менее 60мм
Разуклонка из кемамзитобетона
Разделительный слой - ПЕРГАМИН
Теплоизоляция ТЕХНОРУФ В - 50мм
Теплоизоляция ТЕХНОРУФ Н - 150мм
Пароизоляция - БИКРОЭЛАСТ ТПП
Плита перекрытия железобетонная



3
14



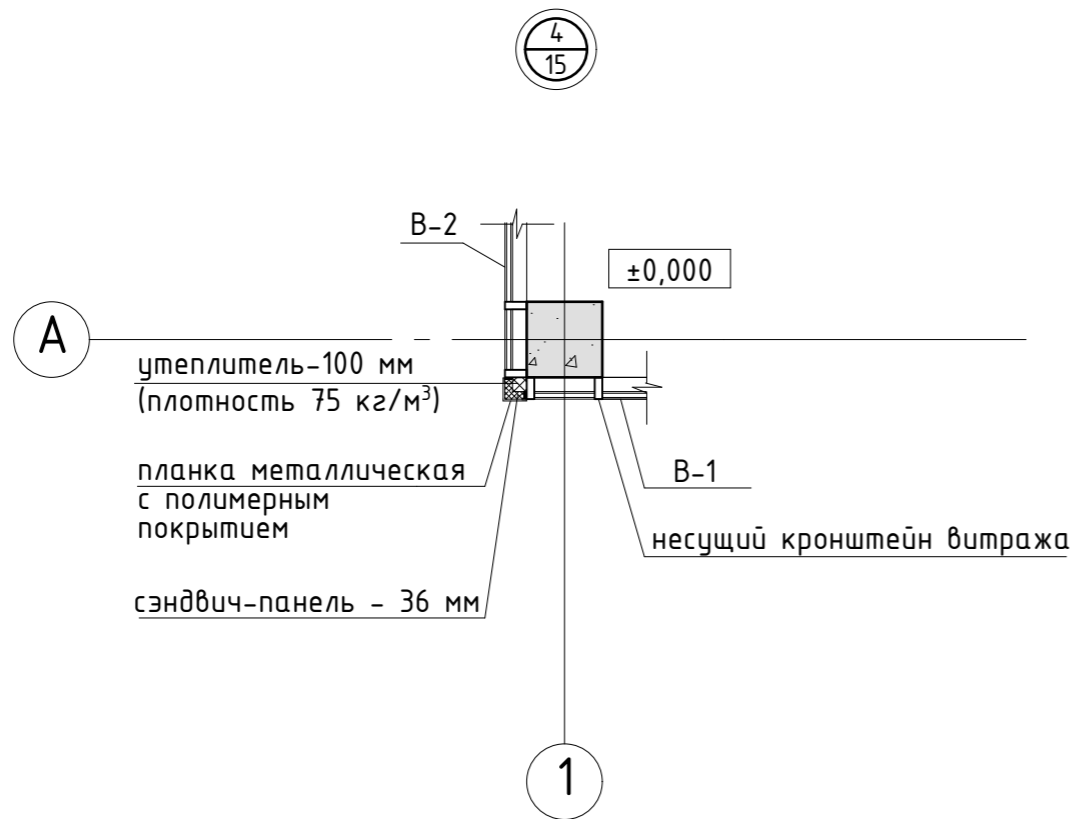
Деталь А



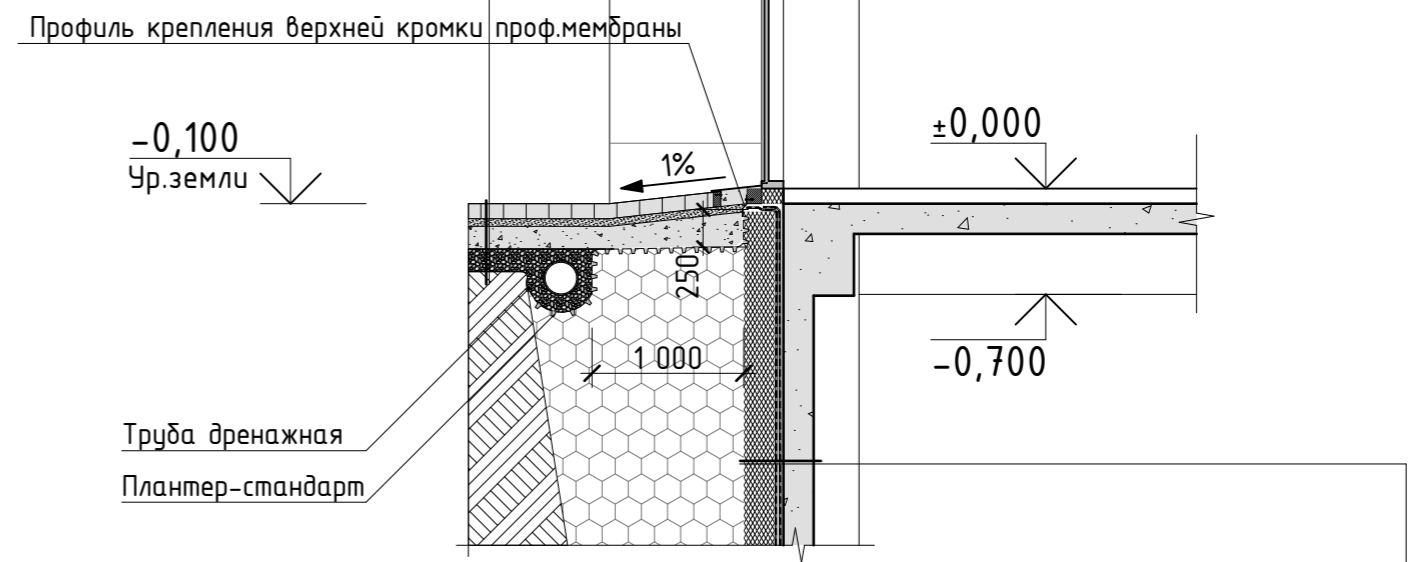
Для заделки мест примыкания кровельного ковра к вертикальным
поверхностям нанести в отгиб крайней рейки битумно-полимерную
мастику Фиксер

1. Данный лист смотреть совместно с листами КЖ

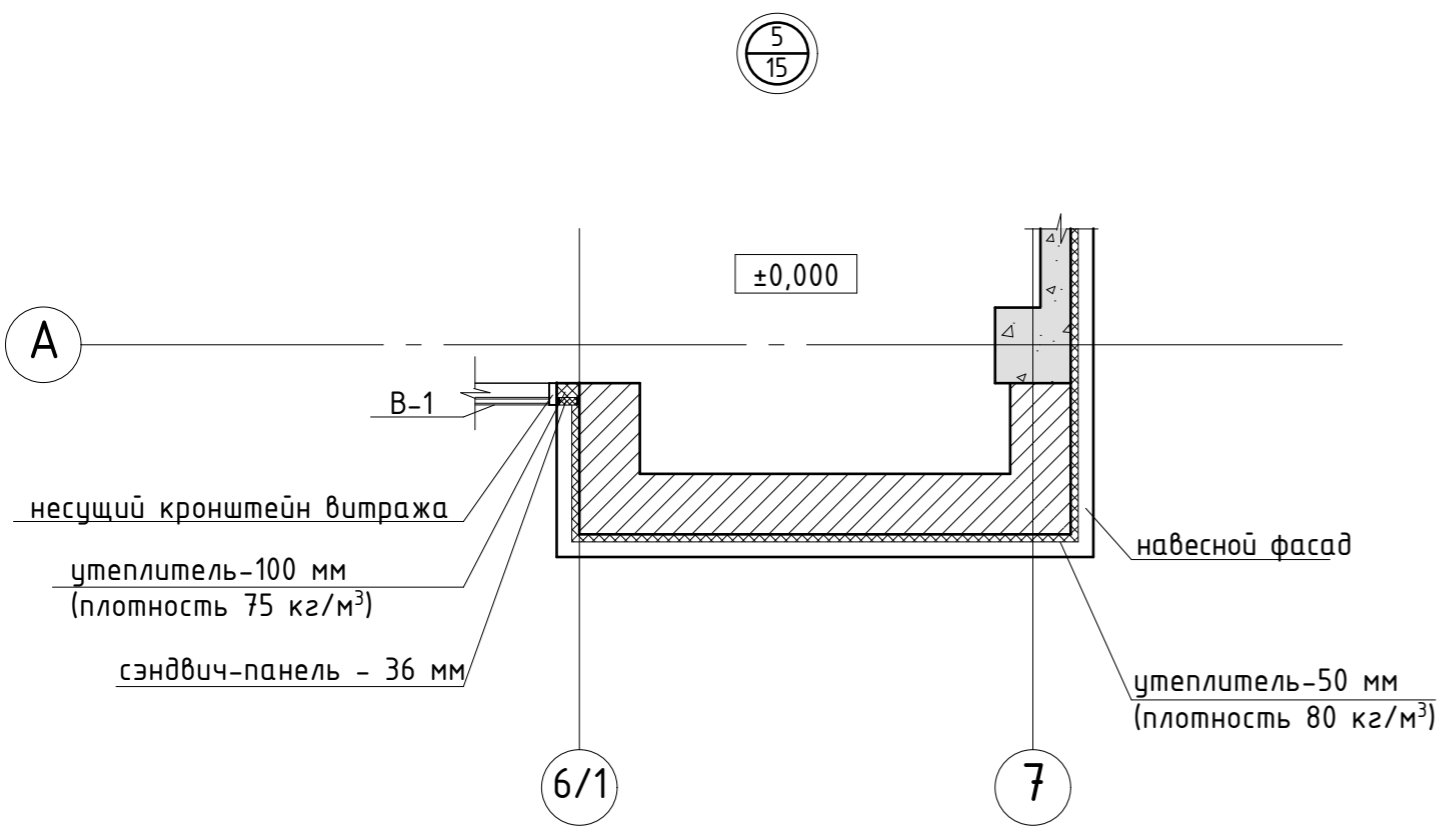
						052-09-03-AP			
						Административный комплекс			
						по адресу: г.Иркутск, Октябрьский район, микрорайон Солнечный			
ᠡᠰᠢ	ᠡᠯᠡ	ᠡᠡᠨᠣ	ᠠᠶᠢᠡ	ᠶᠠᠶᠢᠨᠢ	ᠠᠶᠠᠨᠠ	Вторая очередь строительства (третье пусковое)	Стадия	Лист	Листов
ᠠᠶᠢ	ᠠᠶᠢ	ᠠᠶᠢ	ᠠᠶᠢ	ᠠᠶᠢ	ᠠᠶᠢ		ПД	14	
ᠠᠶᠢ	ᠠᠶᠢ	ᠠᠶᠢ	ᠠᠶᠢ	ᠠᠶᠢ	ᠠᠶᠢ				
ᠠᠶᠢ	ᠠᠶᠢ	ᠠᠶᠢ	ᠠᠶᠢ	ᠠᠶᠢ	ᠠᠶᠢ				
ᠠᠶᠢ	ᠠᠶᠢ	ᠠᠶᠢ	ᠠᠶᠢ	ᠠᠶᠢ	ᠠᠶᠢ				
						Узлы №1, №3			
						ООО «АС-Менеджмент» Тел./факс: (3952) 203-689 www.asgk.net			



Грунт уплотненный
 Песчано-щебеночная смесь - 150мм
 Бетон класса В-15 - 120мм
 Песок среднезернистый - 50мм
 Камень друсчатый тип ВН - 100мм



Грунт
 Грунт обратной засыпки
 Теплоизоляция Технониколь 30-250 СТАНДАРТ-200мм
 Гидроизоляция Техноэласт ЭПП - 2 слоя
 Железобетонная стена подвала - 200мм
 Внутренняя отделка стен

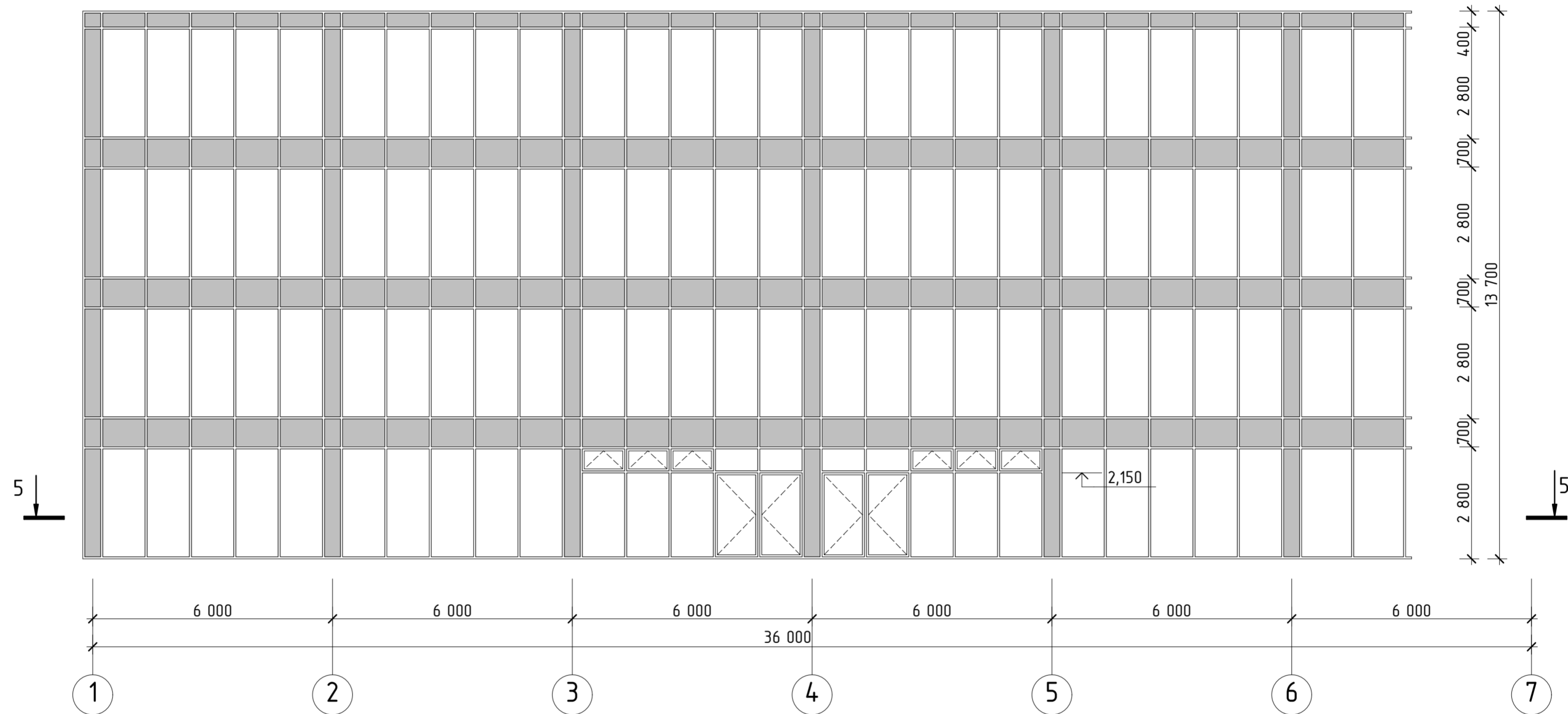


1. Данный лист смотреть совместно с листами КЖ

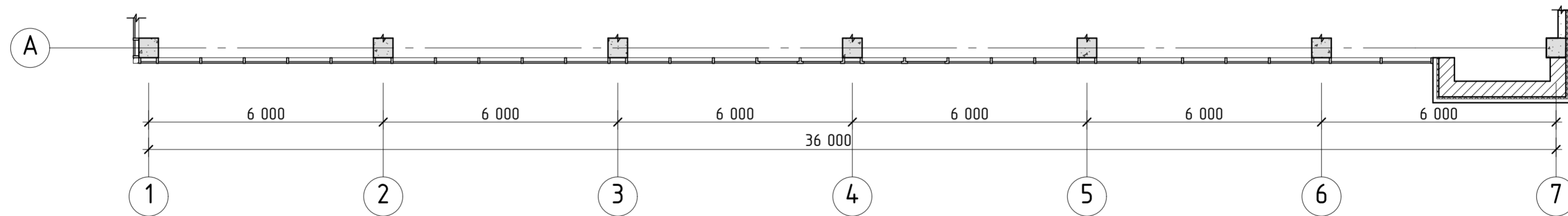
						052-09-03-AP			
						Административный комплекс по адресу: г.Иркутск, Октябрьский район, микрорайон "Солнечный"			
Изм	Кол	Лист	№ док	Подпись	Дата	Вторая очередь строительства (третье пусковое)	Стадия	Лист	Листов
Директор		Купцов		<i>[Signature]</i>	10.13.		П	15	
ГАП		Купцов		<i>[Signature]</i>	10.13.				
Гл. констр.		Шпольвинд		<i>[Signature]</i>	10.13.				
Архитектор		Муравьева		<i>[Signature]</i>	10.13.				
Архитектор		Прокопьева		<i>[Signature]</i>	10.13.				
Н. контр.				<i>[Signature]</i>	10.13.	Узлы №2, №4, №5			

000 «АСС-Проект»
Тел./факс: (3952) 203-689
www.acs-project.ru

Схема витража В-1



Разрез 5-5

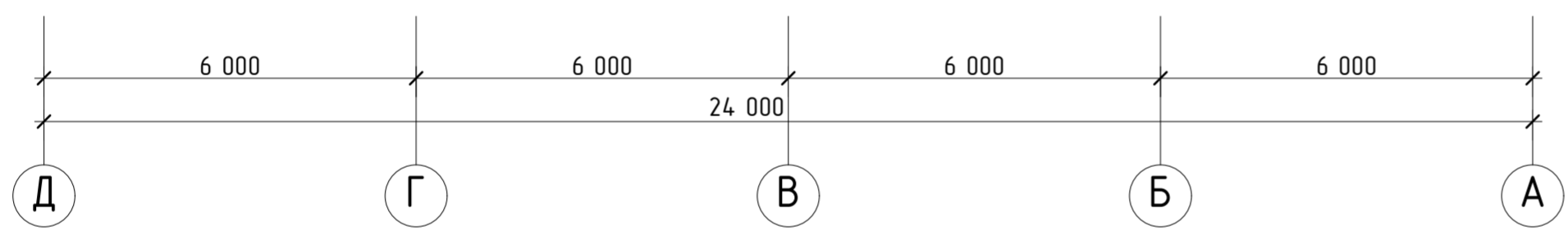
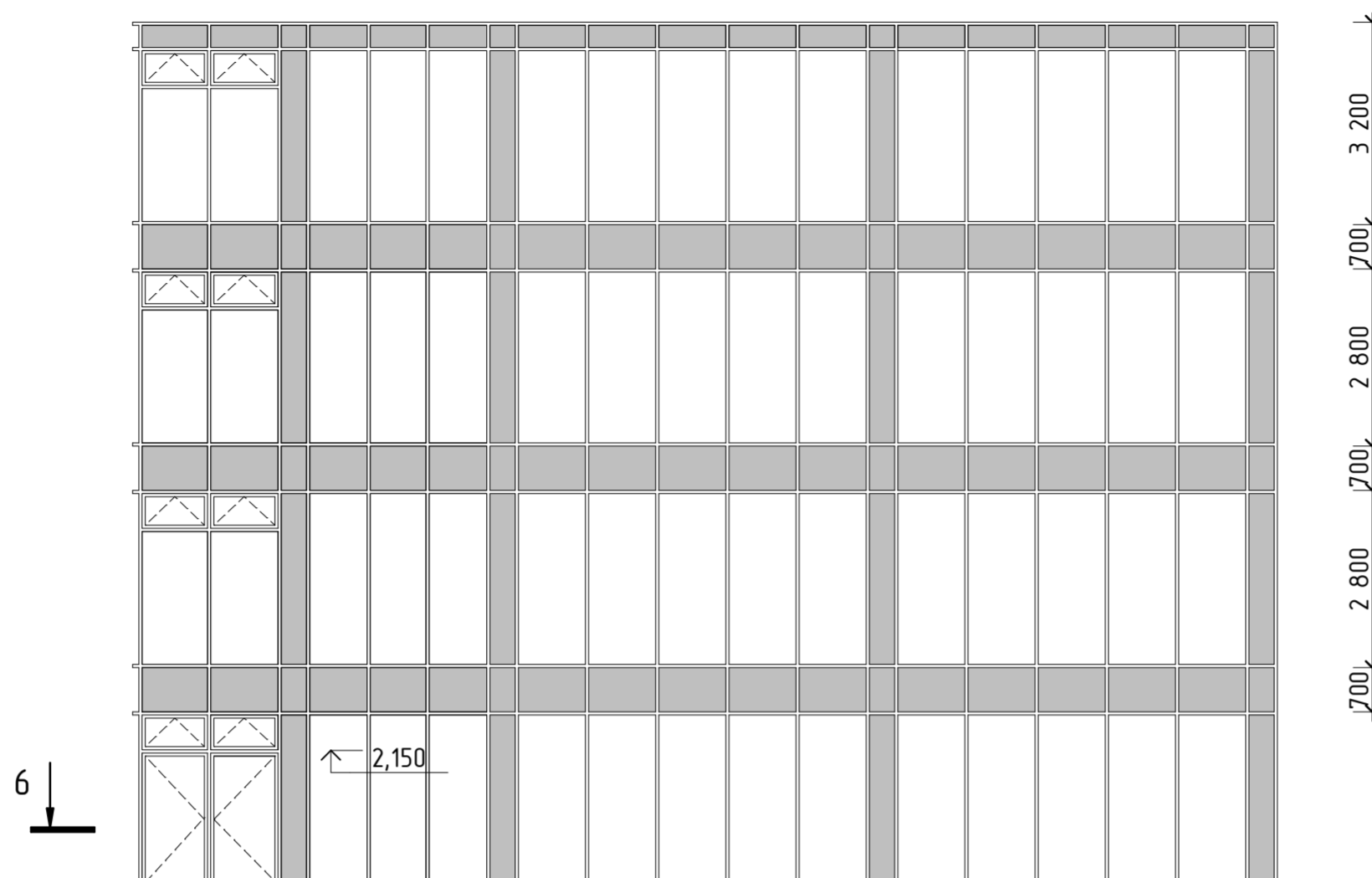


■ - противопожарная рассечка

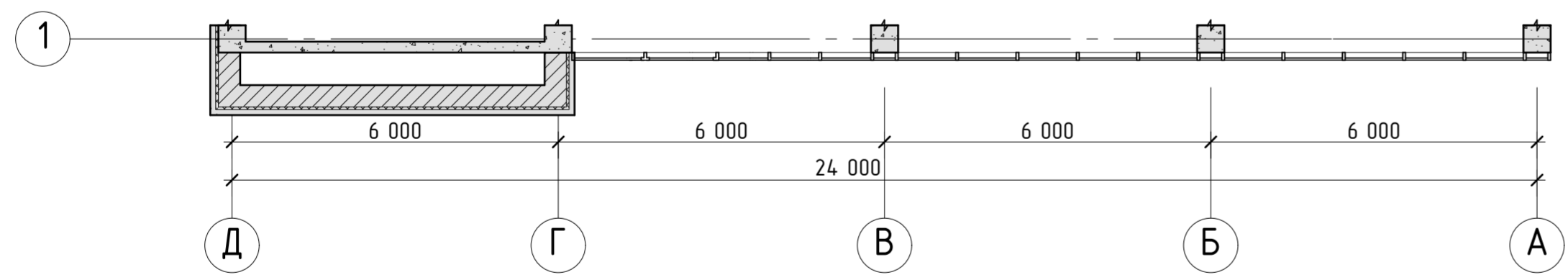
1. Монтаж оконных и дверных блоков выполнять в соответствии со СНиП 3.03.01-87
2. Материал изготовления витражей и фирму изготовителя определяет заказчик
3. Оконные блоки выполнить из поливинилхлоридных профилей по ГОСТ 30673 в соответствии ГОСТ 30674-99 "Блоки оконные из поливинилхлоридных профилей"
4. Размеры элементов витражного остекления по данным схемам уточнить в соответствии с конструктивной документацией предприятия изготовителя.
5. До изготовления изделий уточнить размеры проемов по месту
6. Размеры окон (витражей) даны без монтажных зазоров.
7. Окна в коридоре 1-го этажа предусмотреть с эл. приводом для дымоудаления.

052-09-03-AP					
Административный комплекс по адресу: г.Иркутск, Октябрьский район, микрорайон "Солнечный"					
Изм	Кол	Лист	№ док	Подпись	Дата
Директор		Куликов		<i>[Signature]</i>	10.13
ГАП		Куликов		<i>[Signature]</i>	10.13
Гл. констр.		Шпольвина		<i>[Signature]</i>	10.13
Архитектор		Мураьева		<i>[Signature]</i>	10.13
Архитектор		Прокопьева		<i>[Signature]</i>	10.13
Н. контр.				<i>[Signature]</i>	10.13
Вторая очередь строительства (третье пусковое)				Стадия	Лист
				ПД	16
Схема витража В-1				ООО «АС-Менеджмент» Тел./факс: (3952) 203-689 www.asgk.net	

Схема витража В-2



Разрез 6-6



Спецификация элементов заполнения проемов и витражей

Поз.	Обозначение	Наименование	Количество по этажам					Масса ед., кг	Примечание
			Цоколь	Первый	Второй	Третий	Надземный		
ОК-1	ГОСТ 30674-99	ОП В2 1500-1500	1	-	10	10	10	28	1500(н)x1500
В-1	инд. изготовления		-	1	-	-	-	1	
В-2	инд. изготовления		-	1	-	-	-	1	
В-3	инд. изготовления		-	1	-	-	-	1	
В-4	инд. изготовления		-	1	-	-	-	1	
В-5	инд. изготовления		-	1	-	-	-	1	
В-6	инд. изготовления		-	2	-	-	-	2	
В-7	инд. изготовления		-	1	-	-	-	1	
В-8	инд. изготовления		-	1	-	-	-	1	
В-9	инд. изготовления		-	4	-	-	-	4	
В-10	инд. изготовления		-	2	-	-	-	2	

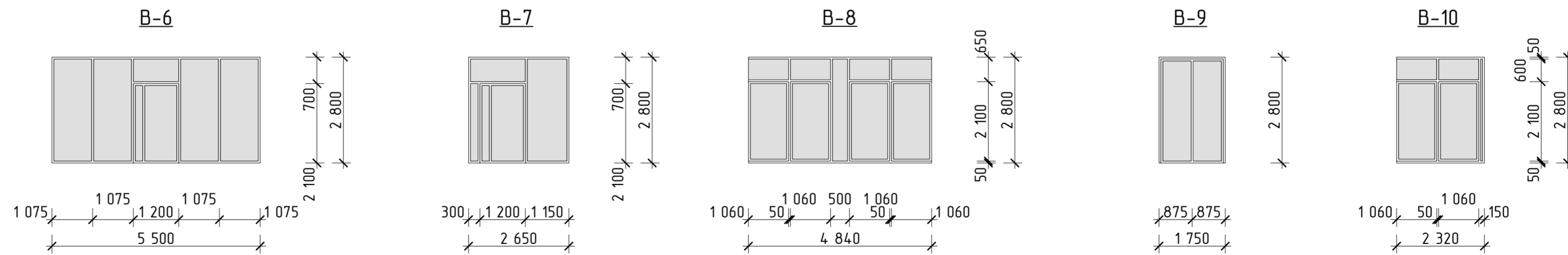
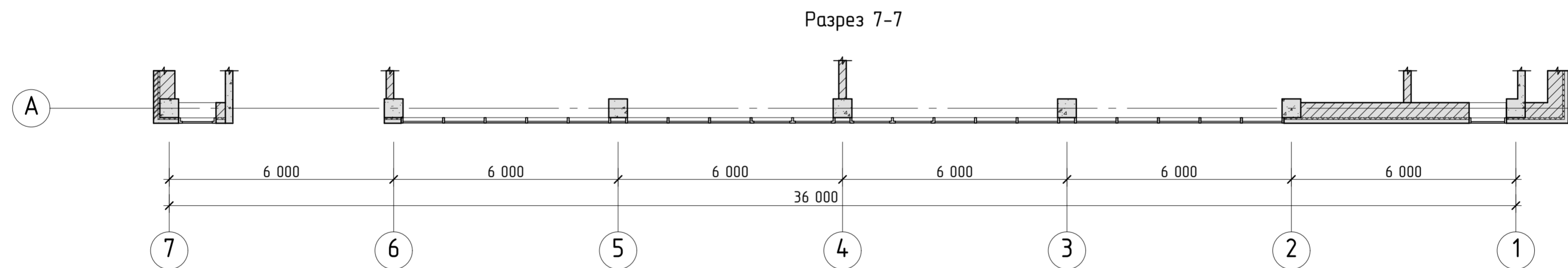
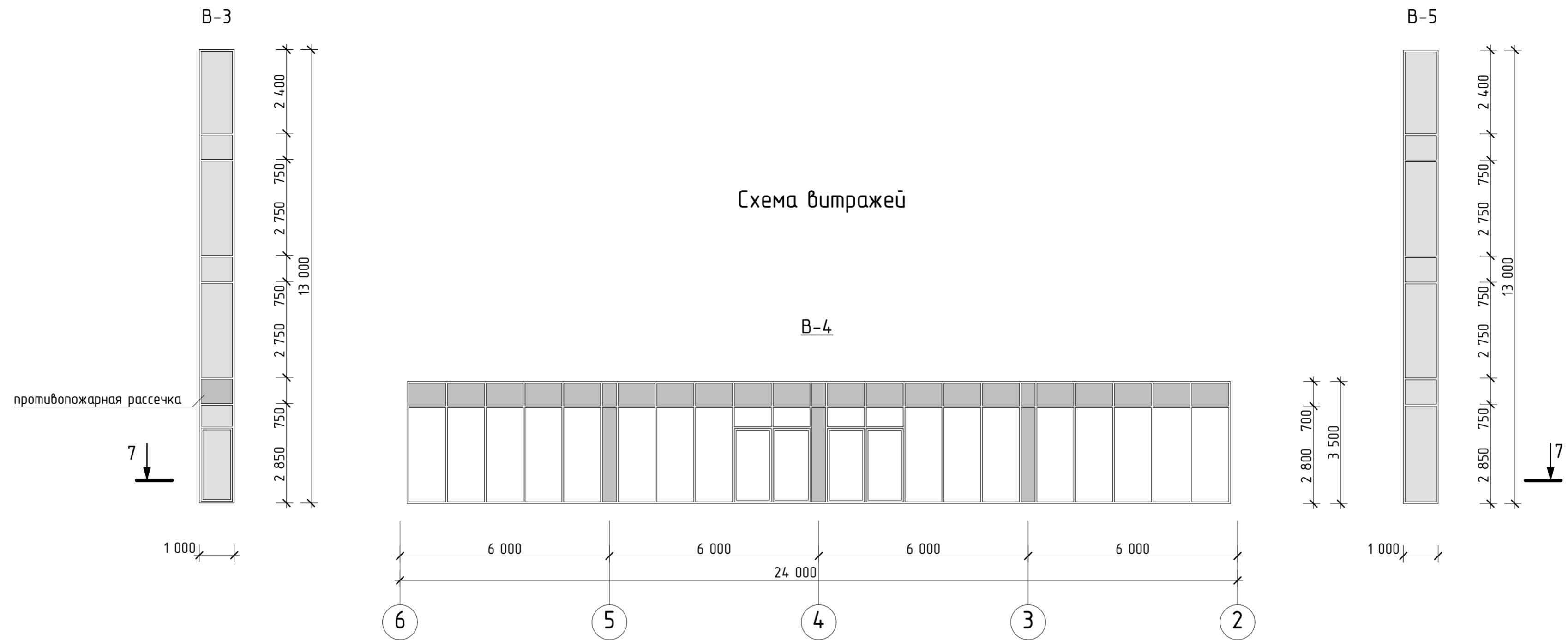
Спецификация элементов заполнения к плану

Поз.	Обозначение	Наименование	Кол. по этажам				Масса ед., кг	Примеч.
			подвал	первый	типовой	всего		
1	ГОСТ 6629-88	ДГ 21-7	—	4	4x3	16		
2	ГОСТ 6629-88	ДГ 21-7Л	—	5	5x3	20		
3	ГОСТ 6629-88	ДГ 21-12	—	2	2x3	8	1200x2100 (рабочая створка 900мм)	
4	ГОСТ 6629-88	ДО 21-12	—	2	2x3	8	1200x2100 (правая) (рабочая створка 900мм)	
5	ГОСТ 6629-88	ДО 21-12Л	—	—	3x3	9	1200x2100 (левая) (рабочая створка 900мм)	
6	сертифицированная противопожарная дверь	ДПМ-Пульс-01/60	1	—	—	1	800x2100 (правая)	
7	сертифицированная противопожарная дверь	ДПМ-Пульс-01/60	2	—	—	2	800x2100 (левая)	
8	сертифицированная противопожарная дверь	ДПМ-Пульс-01/60	—	—	—	1	800x1500 (правая) (дверь на кровлю)	
9	сертифицированная противопожарная дверь	ДПМ-Пульс-01/60	2	—	—	—	1200x2100 (правая)	
Вр-1	ворота секционные подъемные	ворота с распашными калитками	1	—	—	1	инд. изготовления	

■ - противопожарная рассечка

1. Монтаж оконных и дверных блоков выполнять в соответствии со СНиП 3.03.01-87
2. Материал изготовления витражей и фирму изготовителя определяет заказчик
3. Оконные блоки выполнить из поливинилхлоридных профилей по ГОСТ 30673 в соответствии ГОСТ 30674-99 "Блоки оконные из поливинилхлоридных профилей"
4. Размеры элементов витражного остекления по данным схемам уточнить в соответствии с конструктивной документацией предприятия изготовителя.
5. До изготовления изделий уточнить размеры проемов по месту
6. Размеры окон (витражей) даны без монтажных зазоров.
7. Окна в коридорах типового этажа предусмотреть с эл. приводом для дымоудаления.

052-09-03-AP						
Административный комплекс по адресу: г.Иркутск, Октябрьский район, микрорайон "Солнечный"						
Изм	Кол	Лист/№ док	Подпись	Дата	Вторая очередь строительства (третье пусковое)	
Директор		Купцов	<i>[Подпись]</i>	10.13.		
ГАП		Купцов	<i>[Подпись]</i>	10.13.		
Гл. констр.		Шпольвинд	<i>[Подпись]</i>	10.13.		
Архитектор		Мураьева	<i>[Подпись]</i>	10.13.		
Архитектор		Прокопьева	<i>[Подпись]</i>	10.13.	Схема витража В-2. Спецификация элементов заполнения проемов и витражей. Спецификация элементов заполнения к плану	
Н. контр.			<i>[Подпись]</i>	10.13.		
				Стадия	Лист	Листов
				П	17	



1. Монтаж оконных и дверных блоков выполнять в соответствии со СНиП 3.03.01-87
2. Материал изготовления витражей и фирму изготовителя определяет заказчик
3. Оконные блоки выполнить из поливинилхлоридных профилей по ГОСТ 30673 в соответствии ГОСТ 30674-99 "Блоки оконные из поливинилхлоридных профилей"
4. Размеры элементов витражного остекления по данным схемам уточнить в соответствии с конструктивной документацией предприятия изготовителя.
5. До изготовления изделий уточнить размеры проемов по месту
6. Размеры окон (витражей) даны без монтажных зазоров.

052-09-03-AP					
Административный комплекс по адресу: г.Иркутск, Октябрьский район, микрорайон "Солнечный"					
Изм	Кол	Лист	№ док	Подпись	Дата
Директор		Купцов		<i>[Signature]</i>	10.13
ГАП		Купцов		<i>[Signature]</i>	10.13
Гл. констр.		Шпольвинд		<i>[Signature]</i>	10.13
Архитектор		Муравьева		<i>[Signature]</i>	10.13
Архитектор		Прокопьева		<i>[Signature]</i>	10.13
Н. контр.				<i>[Signature]</i>	10.13
Вторая очередь строительства (третье пусковое)					Стадия
					Лист
					Листов
Схема витражей В-1, В-2, В-3, В-4, В-5, В-6, В-7, В-8, В-9, В-10					ПД
					18

